

Nombre del Producto: Anticuerpo policlonal de conejo antitubulina y**Nº de Catálogo: APRab19427**

Solo para uso en investigación.

Resumen

Descripción	Anticuerpo policlonal de conejo
Huésped	Conejo
Aplicación	WB,IHC,ICC/IF,ELISA
Reactividad	Humano, Ratón, Rata
Conjugación	No conjugado
Modificación	Sin modificar
Isotipo	IgG
Clonalidad	Policlonal
Formato	Líquido
Concentración	1 mg/ml
Almacenamiento	Hacer alícuotas y almacenar a -20°C (válido por 12 meses). Evitar ciclos de congelación/descongelación.
Envío	Bolsas de hielo
Tampon	Líquido en PBS que contiene 50% de glicerol, 0,5% de proteína protectora y 0,02% de conservante de nuevo tipo N.
Purificación	Purificación por afinidad

Aplicación

Relación de Dilución	WB 1:500-1:2000,IHC 1:100-1:300,ICC/IF 1:50-1:200,ELISA 1:5000-1:10000
Peso Molecular	51kDa

Información del Antígeno

Nombre del Gen	TUBG1
Nombres Alternativos	TUBG1; TUBG; Tubulin gamma-1 chain; Gamma-1-tubulin; Gamma-tubulin complex component 1; GCP-1
ID del Gen	7283.0
ID SwissProt	P23258
Inmunógeno	El antisuero se elaboró contra el péptido sintetizado derivado de la tubulina gamma humana. Rango de AA: 386-435.

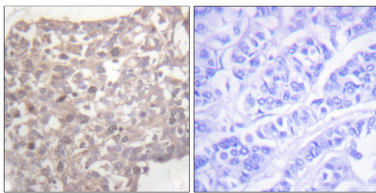
Antecedentes

Este gen codifica un miembro de la superfamilia de la tubulina. La proteína codificada se localiza en el centrosoma, donde se une a los microtúbulos como parte de un complejo denominado complejo de anillo gamma-tubulina. La proteína media la nucleación de los microtúbulos y es necesaria para su formación y la progresión del ciclo celular. Un pseudogén de este gen se encuentra en el cromosoma 7. [Proporcionado por RefSeq, enero de 2009] Función: La tubulina es el componente principal de los microtúbulos. La gamma tubulina se encuentra en los centros organizadores de microtúbulos (COTM), como los polos del huso o el centrosoma, lo que sugiere que participa en la nucleación del extremo negativo del ensamblaje de los microtúbulos. Espectrometría de masas: PubMed:11840567 Similitud: Pertenece a la familia de la tubulina. Subunidad: Interactúa con GCP2 y GCP3. Interactúa con B9D2.

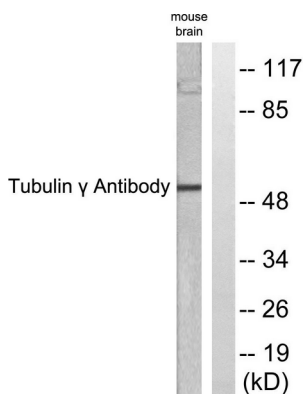
Área de Investigación

Acetilación de proteínas

Datos de Imagen



Análisis inmunohistoquímico de tejido de carcinoma mamario humano incluido en parafina, utilizando el anticuerpo antitubulina gamma. La imagen de la derecha está bloqueada con el péptido sintetizado.



Análisis de Western blot de lisados de cerebro de ratón, utilizando el anticuerpo antitubulina gamma. El carril derecho está bloqueado con el péptido sintetizado.