

Nombre del Producto: Anticuerpo policlonal de conejo Ca++ CP α 1H de tipo T**Nº de Catálogo:** APRab19413

Solo para uso en investigación.

Resumen

Descripción	Anticuerpo policlonal de conejo
Huésped	Conejo
Aplicación	WB,ELISA
Reactividad	Humano, Ratón, Rata
Conjugación	No conjugado
Modificación	Sin modificar
Isotipo	IgG
Clonalidad	Policlonal
Formato	Líquido
Concentración	1 mg/ml
Almacenamiento	Hacer alícuotas y almacenar a -20°C (válido por 12 meses). Evitar ciclos de congelación/descongelación.
Envío	Bolsas de hielo
Tampon	Líquido en PBS que contiene 50% de glicerol, 0,5% de proteína protectora y 0,02% de conservante de nuevo tipo N.
Purificación	Purificación por afinidad

Aplicación

Relación de Dilución	WB 1:500-1:2000,ELISA 1:5000-1:20000
Peso Molecular	259kDa

Información del Antígeno

Nombre del Gen	CACNA1H CACNA1H; Voltage-dependent T-type calcium channel subunit alpha-1H; Low-voltage-activated calcium channel alpha1 3.2 subunit; Voltage-gated calcium channel subunit alpha Cav3.2
Nombres Alternativos	
ID del Gen	8912.0
ID SwissProt	O95180
Inmunógeno	El antisuero se produjo contra el péptido sintetizado derivado del CACNA1H humano. Rango de AA: 462-511.

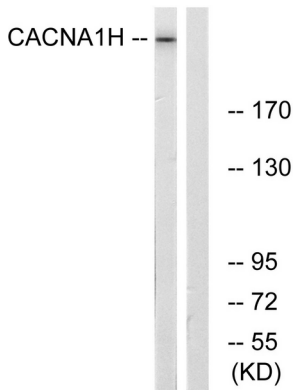
Antecedentes

subunidad alfa1 H (CACNA1H) del canal dependiente de voltaje de calcio Homo sapiens Este gen codifica un miembro de tipo T de la familia de la subunidad alfa-1, una proteína del complejo del canal de calcio dependiente de voltaje. Los canales de calcio median la entrada de iones de calcio en la célula tras la polarización de la membrana y consisten en un complejo de subunidades alfa-1, alfa-2/delta, beta y gamma en una proporción 1:1:1:1. La subunidad alfa-1 tiene 24 segmentos transmembrana y forma el poro a través del cual los iones pasan a la célula. Hay múltiples isoformas de cada una de las proteínas del complejo, ya sea codificadas por genes diferentes o como resultado del empalme alternativo de las transcripciones. Se han caracterizado variantes de empalme transcripcional alternativo, que codifican diferentes isoformas, para el gen descrito aquí. Los estudios sugieren que ciertas mutaciones en este gen conducen a la epilepsia de ausencia infantil (EAI). [Proporcionado por RefSeq, jul. de 2008], enfermedad: Los defectos en CACNA1H son causa de susceptibilidad a la epilepsia generalizada idiopática tipo 6 (IGE6) [MIM:611942]. La IGE se caracteriza por convulsiones generalizadas recurrentes en ausencia de lesiones cerebrales detectables o anomalías metabólicas. Las convulsiones generalizadas surgen de forma difusa y simultánea en ambos hemisferios cerebrales. La IGE6 es una enfermedad poligénica y multifactorial., dominio: Cada una de las cuatro repeticiones internas contiene cinco segmentos transmembrana hidrofóbicos (S1, S2, S3, S5, S6) y un segmento transmembrana con carga positiva (S4). Los segmentos S4 probablemente representan el sensor de voltaje y se caracterizan por una serie de aminoácidos con carga positiva en cada tercera posición. Función: Los canales de calcio sensibles al voltaje (VSCC) median la entrada de iones de calcio en las células excitables y también participan en diversos procesos dependientes del calcio, como la contracción muscular, la liberación de hormonas o neurotransmisores, la expresión génica, la motilidad celular, la división celular y la muerte celular. La isoforma alfa-1H da lugar a corrientes de calcio de tipo T. Los canales de calcio de tipo T pertenecen al grupo de los "canales activados por bajo voltaje (LVA)" y son fuertemente bloqueados por níquel y mibefradil. Una particularidad de este tipo de canales es su apertura a potenciales bastante negativos y su inactivación dependiente del voltaje. Los canales de tipo T desempeñan funciones de marcapasos tanto en neuronas centrales como en células del nódulo cardíaco y favorecen la señalización del calcio en las células secretoras y el músculo liso vascular. También pueden participar en la modulación de los patrones de activación neuronal, lo cual es importante para el procesamiento de la información y el crecimiento celular. PTM: En respuesta al aumento del calcio intracelular, los canales de tipo T son activados por la CaM-quinasa II. Similitud: Pertenece a la familia de la subunidad alfa-1 del canal de calcio (TC 1.A.1.11). Especificidad tisular: Se expresa en riñón, hígado, corazón y cerebro. La isoforma 2 parece ser específica de los testículos.

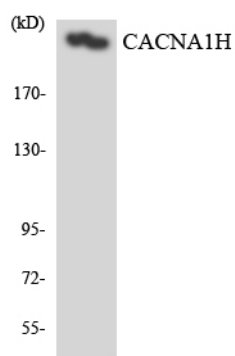
Área de Investigación

MAPK_ERK_Crecimiento;MAPK_G_Proteína;Calcio;

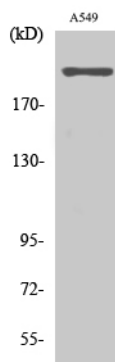
Datos de Imagen



Análisis de inmunotransferencia de lisados de células A549 con el anticuerpo CACNA1H. El carril derecho está bloqueado con el péptido sintetizado.



Análisis de transferencia Western de los lisados de células HeLa utilizando el anticuerpo CACNA1H.



Análisis de Western blot de diversas células con anticuerpo policlonal Ca⁺⁺ CP α1H de tipo T. El anticuerpo secundario se diluyó a 1:20000.