

Nombre del Producto: Anticuerpo policlonal de conejo TTN**Nº de Catálogo: APRab19409**

Solo para uso en investigación.

Resumen

Descripción	Anticuerpo policlonal de conejo
Huésped	Conejo
Aplicación	IHC, ICC/IF, ELISA
Reactividad	Humano, Ratón, Rata
Conjugación	No conjugado
Modificación	Sin modificar
Isotipo	IgG
Clonalidad	Policlonal
Formato	Líquido
Concentración	1 mg/ml
Almacenamiento	Hacer alícuotas y almacenar a -20°C (válido por 12 meses). Evitar ciclos de congelación/descongelación.
Envío	Bolsas de hielo
Tampon	Líquido en PBS que contiene 50% de glicerol, 0,5% de proteína protectora y 0,02% de conservante de nuevo tipo N.
Purificación	Purificación por afinidad

Aplicación

Relación de Dilución	IHC 1:50-1:200, ICC/IF 1:50-1:200, ELISA 1:10000-1:20000
Peso Molecular	-

Información del Antígeno

Nombre del Gen	TTN
Nombres Alternativos	Titin (EC 2.7.11.1; Connectin; Rhabdomyosarcoma antigen MU-RMS-40.14)
ID del Gen	7273.0
ID SwissProt	Q8WZ42
Inmunógeno	Péptido sintético de proteína humana en rango AA: 161-210

Antecedentes

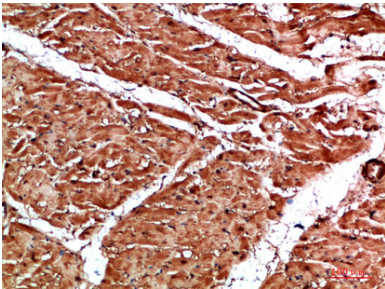
La titina, también conocida como conectina, es una proteína de gran tamaño que participa en el control temporal y espacial del

ensamblaje de los sarcómeros (unidades contráctiles) altamente ordenados del músculo estriado. Además del ensamblaje de los sarcómeros, la titina también mantiene la integridad estructural de las miofibrillas en contracción dentro del músculo y organiza la maquinaria para la condensación de los cromosomas en las células en división. La titina es una proteína gigante compuesta por 27 000 aminoácidos y contiene un dominio catalítico de serina quinasa autorregulado, así como una región de unión a calcio/calmodulina, que participan en su activación. La titina activada fosforila la teletonina, una proteína muscular abundante en el músculo cardíaco y esquelético, lo que implica su actividad en la reorganización del citoesqueleto durante la miofibrillogénesis.

Área de Investigación

Miocardiopatía hipertrófica (MCH); Miocardiopatía dilatada;

Datos de Imagen



Análisis inmunohistoquímico de corazón humano incluido en parafina, el anticuerpo se diluyó a 1:200