

Nombre del Producto: Anticuerpo policlonal de conejo TTK**Nº de Catálogo: APRab19404**

Solo para uso en investigación.

Resumen

Descripción	Anticuerpo policlonal de conejo
Huésped	Conejo
Aplicación	WB,IHC,ICC/IF,ELISA
Reactividad	Humano, Ratón
Conjugación	No conjugado
Modificación	Sin modificar
Isotipo	IgG
Clonalidad	Policlonal
Formato	Líquido
Concentración	1 mg/ml
Almacenamiento	Hacer alícuotas y almacenar a -20°C (válido por 12 meses). Evitar ciclos de congelación/descongelación.
Envío	Bolsas de hielo
Tampon	Líquido en PBS que contiene 50% de glicerol, 0,5% de proteína protectora y 0,02% de conservante de nuevo tipo N.
Purificación	Purificación por afinidad

Aplicación

Relación de Dilución	WB 1:500-1:2000,IHC 1:100-1:300,ICC/IF 1:50-1:200,ELISA 1:5000-1:20000
Peso Molecular	100kDa

Información del Antígeno

Nombre del Gen	TTK
Nombres Alternativos	TTK; MPS1; MPS1L1; Dual specificity protein kinase TTK; Phosphotyrosine picked threonine-protein kinase; PYT
ID del Gen	7272.0
ID SwissProt	P33981
Inmunógeno	El antisuero se elaboró contra un péptido sintetizado derivado de la TTK humana. Rango de AA: 642-691.

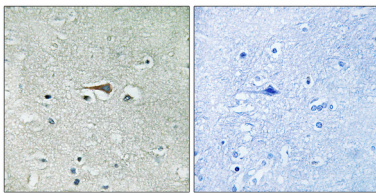
Antecedentes

TTK proteína quinasa (TTK) Homo sapiens Este gen codifica una proteína quinasa de especificidad dual con la capacidad de fosforilar tirosina, serina y treonina. Asociada con la proliferación celular, esta proteína es esencial para la alineación de los cromosomas en el centrómero durante la mitosis y es necesaria para la duplicación del centrosoma. Se ha encontrado que es una proteína de punto de control mitótico crítica para la segregación precisa de los cromosomas durante la mitosis. La tumorigénesis puede ocurrir cuando esta proteína no se degrada y produce un exceso de centrosomas que resultan en husos mitóticos aberrantes. El empalme alternativo resulta en múltiples variantes de transcripción. [proporcionado por RefSeq, noviembre de 2009], actividad catalítica: ATP + una proteína = ADP + una fosfoproteína., función: fosforila proteínas en serina, treonina y tirosina. Probablemente asociado con la proliferación celular. Similitud: Pertenece a la superfamilia de las proteínas quinasas. Familia de las proteínas quinasas Ser/Thr. Similitud: Contiene un dominio de proteína quinasa. Especificidad tisular: Presente en líneas celulares de rápida proliferación.

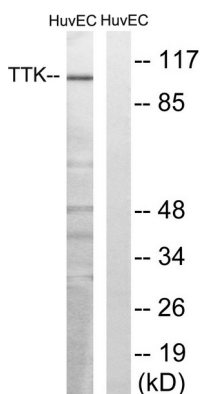
Área de Investigación

Ciclo celular G1S; Ciclo celular G2M ADN;

Datos de Imagen



Análisis inmunohistoquímico de tejido cerebral humano incluido en parafina, utilizando el anticuerpo TTK. La imagen de la derecha muestra el péptido sintetizado.



Análisis de Western blot de lisados de células HUVEC tratadas con etopósido 25 μ M durante 24 h, utilizando el anticuerpo TTK. El carril derecho está bloqueado con el péptido sintetizado.