

**Nombre del Producto: Anticuerpo policlonal de conejo TSYL2****Nº de Catálogo: APRab19383**

Solo para uso en investigación.

**Resumen**

<b>Descripción</b>	Anticuerpo policlonal de conejo
<b>Huésped</b>	Conejo
<b>Aplicación</b>	WB,ELISA
<b>Reactividad</b>	Humano, Ratón
<b>Conjugación</b>	No conjugado
<b>Modificación</b>	Sin modificar
<b>Isotipo</b>	IgG
<b>Clonalidad</b>	Policlonal
<b>Formato</b>	Líquido
<b>Concentración</b>	1 mg/ml
<b>Almacenamiento</b>	Hacer alícuotas y almacenar a -20°C (válido por 12 meses). Evitar ciclos de congelación/descongelación.
<b>Envío</b>	Bolsas de hielo
<b>Tampon</b>	Líquido en PBS conteniendo 50% de glicerol, y 0,02% de conservante nuevo tipo N.
<b>Purificación</b>	Purificación por afinidad

**Aplicación**

<b>Relación de Dilución</b>	WB 1:500-1:2000,ELISA 1:5000-1:20000
<b>Peso Molecular</b>	76kDa

**Información del Antígeno**

<b>Nombre del Gen</b>	TSPYL2 CDA1 DENTT TSPX HRIHFB2216
<b>Nombres Alternativos</b>	-
<b>ID del Gen</b>	64061.0
<b>ID SwissProt</b>	Q9H2G4
<b>Inmunógeno</b>	Péptido sintetizado derivado de una región parcial de la proteína humana

**Antecedentes**

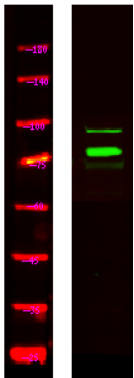
Este gen codifica un miembro de la superfamilia de proteínas de ensamblaje de nucleosomas/similares a TSPY/SET/proteína Y específica de testículos, codificada por la superfamilia de proteínas-1. La proteína codificada se localiza en el nucléolo, donde

participa en la remodelación de la cromatina y como inhibidor de la progresión del ciclo celular. Esta proteína podría desempeñar un papel en la supresión del crecimiento tumoral. [Proporcionado por RefSeq, septiembre de 2009], Función: Parte del complejo transcripcional CASK/TRB1/TSPYL2, que modula la expresión génica en respuesta a la actividad sináptica neuronal, probablemente facilitando el ensamblaje de nucleosomas. Puede inhibir la proliferación celular al inducir la expresión de CDKN1A dependiente de p53. Inducción: Regulado positivamente en linfocitos T con crecimiento detenido. Inducida por TGF $\beta$ 1 y ácido retinoico all-trans en células de cáncer de pulmón (a nivel proteico). Varios: Sujeta a inactivación por X. Varios: La actividad sináptica regula a la baja los niveles de proteína TSPYL2 al inducir una rápida degradación proteasómica. PTM: La fosforilación en Ser-20 y/o Thr-340 afecta la función de proliferación celular. Similitud: Pertenece a la familia de proteínas de ensamblaje de nucleosomas (NAP). Ubicación subcelular: Enriquecida en regiones transcripcionalmente activas de la cromatina en neuronas. Subunidad: Interactúa con histonas. Interactúa con CASK. Forma parte de un complejo que contiene CASK, TRB1 y TSPYL2. Especificidad tisular: Se expresa de forma ubicua, con niveles máximos en cerebro, testículos y corazón, y mínimos en hígado y páncreas.

## Área de Investigación

-

## Datos de Imagen



Análisis Western Blot de la lisis de HeLa, utilizando el anticuerpo primario a una dilución de 1:1000. El anticuerpo secundario se diluyó a 1:10000.