

Nombre del Producto: Anticuerpo policlonal de conejo TSSC4**Nº de Catálogo: APRab19375**

Solo para uso en investigación.

Resumen

Descripción	Anticuerpo policlonal de conejo
Huésped	Conejo
Aplicación	WB,ELISA
Reactividad	Humano, Ratón, Rata
Conjugación	No conjugado
Modificación	Sin modificar
Isotipo	IgG
Clonalidad	Policlonal
Formato	Líquido
Concentración	1 mg/ml
Almacenamiento	Hacer alícuotas y almacenar a -20°C (válido por 12 meses). Evitar ciclos de congelación/descongelación.
Envío	Bolsas de hielo
Tampon	Líquido en PBS conteniendo 50% de glicerol, y 0,02% de conservante nuevo tipo N.
Purificación	Purificación por afinidad

Aplicación

Relación de Dilución	WB 1:500-1:2000,ELISA 1:5000-1:20000
Peso Molecular	36kDa

Información del Antígeno

Nombre del Gen	TSSC4
Nombres Alternativos	-
ID del Gen	10078.0
ID SwissProt	Q9Y5U2
Inmunógeno	Péptido sintetizado derivado de una región parcial de la proteína humana

Antecedentes

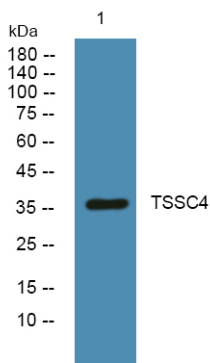
Este gen es uno de varios fragmentos subtransferibles supresores de tumores ubicados en el dominio génico de impronta 11p15.5, una importante región génica supresora de tumores. Alteraciones en esta región se han asociado con el síndrome de

Beckwith-Wiedemann, el tumor de Wilms, el rhabdomyosarcoma, el carcinoma adrenocortical y el cáncer de pulmón, ovario y mama. Este gen se encuentra entre varios genes de impronta; sin embargo, este gen, así como el gen de expresión panhematopoyética (PHEMX), escapan a la impronta. Este gen podría desempeñar un papel en neoplasias malignas y enfermedades que afectan a esta región. Se han encontrado varias variantes de transcripción que codifican dos isoformas diferentes para este gen. [Proporcionado por RefSeq, julio de 2014] Similitud: Pertenece a la familia TSSC4. Especificidad tisular: Se expresa en cerebro, pulmón, hígado y riñón fetales. Ampliamente expresado en tejidos adultos.

Área de Investigación

-

Datos de Imagen



Análisis de transferencia Western de lisados de células PC12, el anticuerpo policlonal de conejo TSSC4 se diluyó a 1:1000, 4° durante la noche.