

Nombre del Producto: Anticuerpo policlonal de conejo TSSC1**Nº de Catálogo: APRab19373**

Solo para uso en investigación.

Resumen

Descripción	Anticuerpo policlonal de conejo
Huésped	Conejo
Aplicación	WB,ELISA
Reactividad	Humano, Ratón, Rata, Mono
Conjugación	No conjugado
Modificación	Sin modificar
Isotipo	IgG
Clonalidad	Policlonal
Formato	Líquido
Concentración	1 mg/ml
Almacenamiento	Hacer alícuotas y almacenar a -20°C (válido por 12 meses). Evitar ciclos de congelación/descongelación.
Envío	Bolsas de hielo
Tampon	Líquido en PBS que contiene 50% de glicerol, 0,5% de proteína protectora y 0,02% de conservante de nuevo tipo N.
Purificación	Purificación por afinidad

Aplicación

Relación de Dilución	WB 1:500-1:2000,ELISA 1:5000-1:20000
Peso Molecular	48kDa

Información del Antígeno

Nombre del Gen	TSSC1
Nombres Alternativos	TSSC1; Protein TSSC1; Tumor-suppressing STF cDNA 1 protein; Tumor-suppressing subchromosomal transferable fragment candidate gene 1 protein
ID del Gen	7260.0
ID SwissProt	Q53HC9
Inmunógeno	El antisuero se produjo contra el péptido sintetizado derivado del TSSC1 humano. Rango de AA: 291-340.

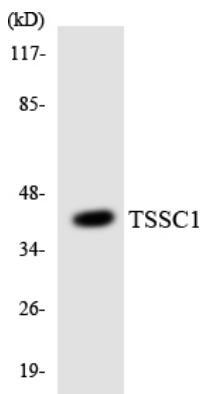
Antecedentes

Este gen se ha reportado en PMID 9403053 como uno de varios fragmentos subtransferibles supresores de tumores ubicados en el dominio génico impreso de 11p15.5, una importante región génica supresora de tumores. Las alteraciones en esta región se han asociado con el síndrome de Beckwith-Wiedemann, el tumor de Wilms, el rabdomiosarcoma, el carcinoma adrenocortical y el cáncer de pulmón, ovario y mama. La alineación de este gen con los datos de la secuencia genómica sugiere que reside en el cromosoma 2 y no en el cromosoma 11. [Proporcionado por RefSeq, diciembre de 2008], similitud: Contiene 5 repeticiones WD.

Área de Investigación

Epigenética y señalización nuclear; Transcripción; Susceptibilidad al cáncer; Supresores tumorales

Datos de Imagen



Análisis de transferencia Western de los lisados de células HepG2 utilizando el anticuerpo TSSC1.