

Nombre del Producto: Anticuerpo policlonal de conejo TSHZ2**Nº de Catálogo: APRab19366**

Solo para uso en investigación.

Resumen

Descripción	Anticuerpo policlonal de conejo
Huésped	Conejo
Aplicación	IHC, ICC/IF, ELISA
Reactividad	Humano, Ratón
Conjugación	No conjugado
Modificación	Sin modificar
Isotipo	IgG
Clonalidad	Policlonal
Formato	Líquido
Concentración	1 mg/ml
Almacenamiento	Hacer alícuotas y almacenar a -20°C (válido por 12 meses). Evitar ciclos de congelación/descongelación.
Envío	Bolsas de hielo
Tampon	Líquido en PBS que contiene 50% de glicerol, 0,5% de proteína protectora y 0,02% de conservante de nuevo tipo N.
Purificación	Purificación por afinidad

Aplicación

Relación de Dilución	IHC 1:100-1:300, ICC/IF 1:200-1:1000, ELISA 1:10000-1:20000
Peso Molecular	-

Información del Antígeno

Nombre del Gen	TSHZ2
Nombres Alternativos	TSHZ2; C20orf17; TSH2; ZNF218; Teashirt homolog 2; Ovarian cancer-related protein 10-2; OVC10-2; Zinc finger protein 218
ID del Gen	128553.0
ID SwissProt	Q9NRE2
Inmunógeno	El antisuero se produjo contra el péptido sintetizado derivado de la TSH2 humana. Rango de AA: 811-860.

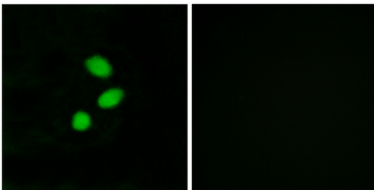
Antecedentes

función: Regulador transcripcional involucrado en procesos de desarrollo., PTM: Sumoilado., precaución de secuencia: La secuencia difiere de la mostrada debido a la traducción de una región 3'-UTR., similitud: Pertenece a la familia de proteínas de dedos de zinc tipo C2H2 de la camiseta de té., similitud: Contiene 1 dominio de unión al ADN homeobox., similitud: Contiene 5 dedos de zinc tipo C2H2., función: Regulador transcripcional involucrado en procesos de desarrollo., PTM: Sumoilado., precaución de secuencia: La secuencia difiere de la mostrada debido a la traducción de una región 3'-UTR., similitud: Pertenece a la familia de proteínas de dedos de zinc tipo C2H2 de la camiseta de té., similitud: Contiene 1 dominio de unión al ADN homeobox., similitud: Contiene 5 dedos de zinc tipo C2H2.

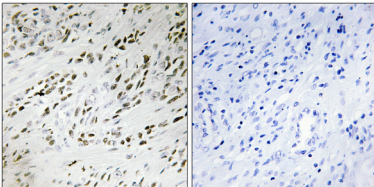
Área de Investigación

-

Datos de Imagen



Análisis de inmunofluorescencia de células MCF7 con anticuerpo anti-TSH2. La imagen de la derecha muestra el péptido sintetizado.



Análisis inmunohistoquímico de tejido de carcinoma de próstata humano incluido en parafina, utilizando el anticuerpo TSH2. La imagen de la derecha está bloqueada con el péptido sintetizado.