

Nombre del Producto: Anticuerpo policlonal de conejo TSHZ1**Nº de Catálogo: APRab19365**

Solo para uso en investigación.

Resumen

Descripción	Anticuerpo policlonal de conejo
Huésped	Conejo
Aplicación	IHC, ICC/IF, ELISA
Reactividad	Humano, Ratón
Conjugación	No conjugado
Modificación	Sin modificar
Isotipo	IgG
Clonalidad	Policlonal
Formato	Líquido
Concentración	1 mg/ml
Almacenamiento	Hacer alícuotas y almacenar a -20°C (válido por 12 meses). Evitar ciclos de congelación/descongelación.
Envío	Bolsas de hielo
Tampon	Líquido en PBS que contiene 50% de glicerol, 0,5% de proteína protectora y 0,02% de conservante de nuevo tipo N.
Purificación	Purificación por afinidad

Aplicación

Relación de Dilución	IHC 1:100-1:300, ICC/IF 1:50-1:200, ELISA 1:10000-1:20000
Peso Molecular	-

Información del Antígeno

Nombre del Gen	TSHZ1
Nombres Alternativos	TSHZ1; SDCCAG33; TSH1; Teashirt homolog 1; Antigen NY-CO-33; Serologically defined colon cancer antigen 33
ID del Gen	10194.0
ID SwissProt	Q6ZSZ6
Inmunógeno	El antisuero se elaboró contra el péptido sintetizado derivado de la TSH1 humana. Rango de AA: 851-900.

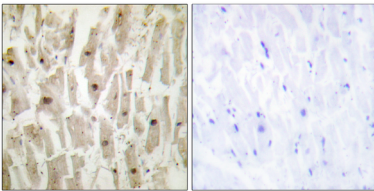
Antecedentes

Este gen codifica un antígeno de cáncer de colon, definido mediante análisis serológico de bibliotecas de expresión de ADNc recombinante. La proteína codificada pertenece a la familia de proteínas de dedos de zinc tipo C2H2 de la camisa de té y podría estar involucrada en la regulación transcripcional de los procesos de desarrollo. Las mutaciones en este gen podrían estar asociadas con el síndrome de atresia aural congénita. [Proporcionado por RefSeq, enero de 2012], Función: Regulador transcripcional involucrado en los procesos de desarrollo. Similitud: Pertenece a la familia de proteínas de dedos de zinc tipo C2H2 de la camisa de té. Similitud: Contiene un dominio de unión al ADN homeobox. Similitud: Contiene 5 dedos de zinc tipo C2H2.

Área de Investigación

Epigenética y señalización nuclear; Transcripción; Familias de dominios; Dedo de zinc; Cáncer; Inmunología tumoral; Antígenos asociados a tumores

Datos de Imagen



Análisis inmunohistoquímico de tejido cardíaco humano incluido en parafina, utilizando el anticuerpo anti-TSH1. La imagen de la derecha muestra el péptido sintetizado.