

Nombre del Producto: Anticuerpo policlonal de conejo TR α **Nº de Catálogo: APRab19348**

Solo para uso en investigación.

Resumen

Descripción	Anticuerpo policlonal de conejo
Huésped	Conejo
Aplicación	WB,IHC,ICC/IF,ELISA
Reactividad	Humano, Ratón, Rata
Conjugación	No conjugado
Modificación	Sin modificar
Isotipo	IgG
Clonalidad	Policlonal
Formato	Líquido
Concentración	1 mg/ml
Almacenamiento	Hacer alícuotas y almacenar a -20°C (válido por 12 meses). Evitar ciclos de congelación/descongelación.
Envío	Bolsas de hielo
Tampon	Líquido en PBS que contiene 50% de glicerol, 0,5% de proteína protectora y 0,02% de conservante de nuevo tipo N.
Purificación	Purificación por afinidad

Aplicación

Relación de Dilución	WB 1:500-1:2000,IHC 1:100-1:300,ICC/IF 1:50-1:200,ELISA 1:5000-1:20000
Peso Molecular	55kDa

Información del Antígeno

Nombre del Gen	THRA
Nombres Alternativos	THRA; EAR7; ERBA1; NR1A1; THRA1; THRA2; Thyroid hormone receptor alpha; Nuclear receptor subfamily 1 group A member 1; V-erbA-related protein 7; EAR-7; c-erbA-1; c-erbA-alpha
ID del Gen	7067.0
ID SwissProt	P10827
Inmunógeno	El antisuero se elaboró contra un péptido sintetizado derivado del receptor alfa de la hormona tiroidea humana. Rango de AA: 10-59.

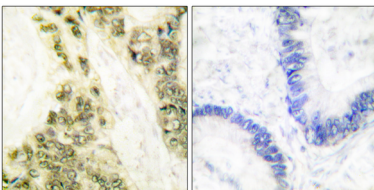
Antecedentes

La proteína codificada por este gen es un receptor nuclear de hormonas para la triyodotironina. Es uno de los diversos receptores de la hormona tiroidea y se ha demostrado que media en las actividades biológicas de esta hormona. Estudios de inactivación en ratones sugieren que los diferentes receptores, si bien presentan cierto grado de redundancia, podrían mediar diferentes funciones de la hormona tiroidea. Se han descrito variantes de transcripción con empalme alternativo que codifican isoformas distintas. [Proporcionado por RefSeq, julio de 2008], Dominio: Compuesto por tres dominios: un dominio N-terminal modulador, un dominio de unión al ADN y un dominio C-terminal de unión a esteroides. Función: Receptor nuclear de hormonas. Receptor de alta afinidad para la triyodotironina. Similitud: Pertenece a la familia de receptores nucleares de hormonas. Subfamilia NR1. Similitud: Contiene un dominio de unión al ADN del receptor nuclear. Subunidad: Interactúa con los coactivadores NCOA3 y NCOA6, lo que provoca un fuerte aumento de la transcripción de genes diana. Probablemente interactúa con SFPQ. Interactúa con C1D (por similitud). Interactúa con AKAP13.

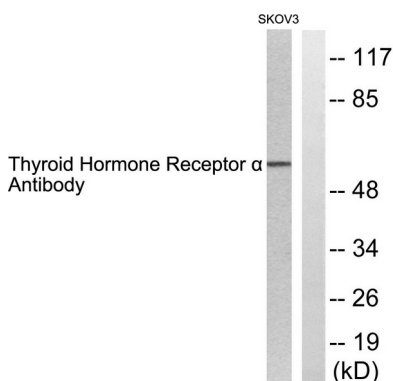
Área de Investigación

Interacción ligando-receptor neuroactivo;

Datos de Imagen



Análisis inmunohistoquímico de tejido de carcinoma de colon humano incluido en parafina, utilizando el anticuerpo alfa del receptor de la hormona tiroidea. La imagen de la derecha está bloqueada con el péptido sintetizado.



Análisis de inmunotransferencia de lisados de células SKOV3, utilizando el anticuerpo alfa del receptor de la hormona tiroidea. El carril derecho está bloqueado con el péptido sintetizado.