

Nombre del Producto: Anticuerpo policlonal de conejo antitripsina-1**Nº de Catálogo: APRab19344**

Solo para uso en investigación.

Resumen

Descripción	Anticuerpo policlonal de conejo
Huésped	Conejo
Aplicación	WB,ELISA
Reactividad	Humano, Rata, Ratón
Conjugación	No conjugado
Modificación	Sin modificar
Isotipo	IgG
Clonalidad	Policlonal
Formato	Líquido
Concentración	1 mg/ml
Almacenamiento	Hacer alícuotas y almacenar a -20°C (válido por 12 meses). Evitar ciclos de congelación/descongelación.
Envío	Bolsas de hielo
Tampon	Líquido en PBS que contiene 50% de glicerol, 0,5% de proteína protectora y 0,02% de conservante de nuevo tipo N.
Purificación	Purificación por afinidad

Aplicación

Relación de Dilución	WB 1:500-1:2000,ELISA 1:5000-1:20000
Peso Molecular	23kDa

Información del Antígeno

Nombre del Gen	PRSS1
Nombres Alternativos	PRSS1; TRP1; TRY1; TRYP1; Trypsin-1; Beta-trypsin; Cationic trypsinogen; Serine protease 1; Trypsin I
ID del Gen	5644.0
ID SwissProt	P07477
Inmunógeno	El antisuero se produjo contra el péptido sintetizado derivado de la tripsina-1 humana. Rango de AA: 60-109

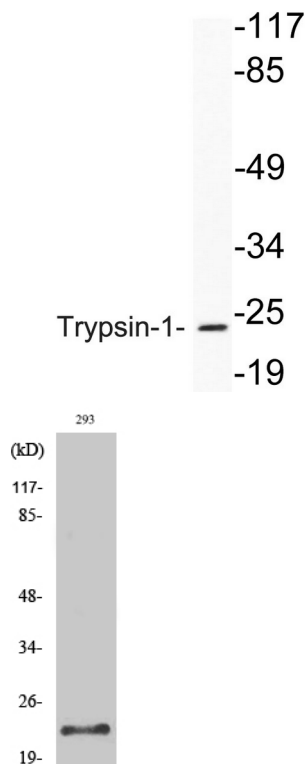
Antecedentes

Este gen codifica un tripsinógeno, miembro de la familia de las tripsinas, perteneciente a las serina proteasas. Esta enzima es secretada por el páncreas y escindida a su forma activa en el intestino delgado. Actúa sobre enlaces peptídicos que involucran el grupo carboxilo de la lisina o la arginina. Las mutaciones en este gen se asocian con pancreatitis hereditaria. Este gen, al igual que otros genes de tripsinógeno, se localizan en el locus beta del receptor de células T en el cromosoma 7. [Proporcionado por RefSeq, julio de 2008], actividad catalítica: Escisión preferencial: Arg-|-Xaa, Lys-|-Xaa. Precaución: Se propuso que la Tyr-154 estuviera fosforilada (PubMed:8683601), pero se ha demostrado (PubMed:17087724) que está sulfatada. Los grupos fosfato y sulfato son similares en masa y tamaño, lo que puede llevar a una interpretación errónea de los resultados. Cofactor: Se une a un ion calcio por subunidad. Enfermedad: Los defectos en PRSS1 son causa de pancreatitis hereditaria (HPC) [MIM:167800], también conocida como pancreatitis crónica (PC). La HPC es una enfermedad autosómica dominante que se caracteriza por la presencia de cálculos en los conductos pancreáticos. Provoca ataques de dolor abdominal intenso. Función: Tiene actividad contra los sustratos sintéticos Boc-Phe-Ser-Arg-Mec, Boc-Leu-Thr-Arg-Mec, Boc-Gln-Ala-Arg-Mec y Boc-Val-Pro-Arg-Mec. La forma de cadena única es más activa que la forma de cadena doble frente a todos estos sustratos.,espectrometría de masas: PubMed:8683601,PTM:Se presenta en forma de cadena única y en forma de cadena doble, producida por escisión proteolítica después de Arg-122.,similitud:Pertenece a la familia de la peptidasa S1.,similitud:Contiene 1 dominio de la peptidasa S1.

Área de Investigación

Interacción ligando-receptor neuroactivo;

Datos de Imagen



Análisis de transferencia Western del lisado de 293 células, utilizando el anticuerpo tripsina-1.

Análisis de Western Blot de diversas células con anticuerpo policlonal tripsina-1 diluido a 1:500. El anticuerpo secundario se diluyó a 1:20000.

