

---

**Nombre del Producto: Anticuerpo policlonal de conejo TRIO****Nº de Catálogo: APRab19277**

Solo para uso en investigación.

**Resumen**

<b>Descripción</b>	Anticuerpo policlonal de conejo
<b>Huésped</b>	Conejo
<b>Aplicación</b>	IHC, ICC/IF
<b>Reactividad</b>	Humano, Ratón
<b>Conjugación</b>	No conjugado
<b>Modificación</b>	Sin modificar
<b>Isotipo</b>	IgG
<b>Clonalidad</b>	Policlonal
<b>Formato</b>	Líquido
<b>Concentración</b>	1 mg/ml
<b>Almacenamiento</b>	Hacer alícuotas y almacenar a -20°C (válido por 12 meses). Evitar ciclos de congelación/descongelación.
<b>Envío</b>	Bolsas de hielo
<b>Tampon</b>	Líquido en PBS conteniendo 50% de glicerol, y 0,02% de conservante nuevo tipo N.
<b>Purificación</b>	Purificación por afinidad

**Aplicación**

<b>Relación de Dilución</b>	IHC 1:50-1:300, ICC/IF 1:50-1:200
<b>Peso Molecular</b>	340kDa

**Información del Antígeno**

<b>Nombre del Gen</b>	TRIO
<b>Nombres Alternativos</b>	TRIO
<b>ID del Gen</b>	7204.0
<b>ID SwissProt</b>	O75962
<b>Inmunógeno</b>	Péptido sintetizado derivado de una región parcial de la proteína humana

**Antecedentes**

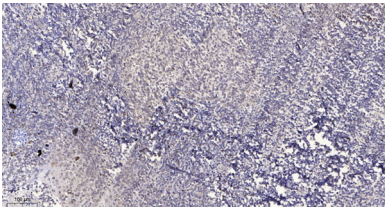
Este gen codifica una proteína de gran tamaño que funciona como factor de intercambio de GDP a GTP. Esta proteína promueve la reorganización del citoesqueleto de actina, lo que contribuye a la migración y el crecimiento celular. El empalme

alternativo produce múltiples variantes de transcripción. [Proporcionado por RefSeq, diciembre de 2015], Actividad catalítica: ATP + una proteína = ADP + una fosfoproteína. Dominio: El dominio DBL/GEF N-terminal cataliza específicamente el intercambio de nucleótidos por RAC1, lo que conduce a la activación de la quinasa Jun y a la producción de pliegues de membrana. El segundo dominio DBL/GEF es un factor de intercambio para rhoa e induce la formación de fibras de estrés. Función: Promueve el intercambio de GDP por GTP. Junto con la proteína relacionada con el antígeno leucocitario (LAR), podría desempeñar un papel en la coordinación de los reordenamientos de la matriz celular y del citoesqueleto necesarios para la migración y el crecimiento celular.,PTM:Fosforilado en residuos de serina.,Similitud:Pertenece a la superfamilia de las proteínas quinasas. Familia de proteínas quinasas CAMK Ser/Thr.,similitud:Contiene 1 dominio CRAL-TRIO.,similitud:Contiene 1 dominio de tipo C2 similar a Ig (similar a inmunoglobulina),similitud:Contiene 1 dominio de proteína quinasa.,similitud:Contiene 2 dominios DH (homología DBL),similitud:Contiene 2 dominios PH.,similitud:Contiene 2 dominios SH3.,similitud:Contiene 4 repeticiones de espectrina.,subunidad:Interactúa para formar un complejo con la proteína relacionada con el antígeno leucocitario.,especificidad tisular:Altamente expresado en corazón, músculo esquelético, cerebro, páncreas, placenta, hígado, riñón y pulmón.

## Área de Investigación

Transducción de señales; Vía de señalización; Señalización de proteínas G; Proteínas G pequeñas; Reguladores; Fosforilación de proteínas; Quinasas Ser/Thr; Otras quinasas

## Datos de Imagen



Análisis inmunohistoquímico de amígdala humana incluida en parafina. 1. El anticuerpo se diluyó a 1:200 (4° durante la noche). 2. Se utilizó Tris-EDTA, pH 9,0 para la recuperación del antígeno. 3. El anticuerpo secundario se diluyó a 1:200 (temperatura ambiente, 30 min).