

**Nombre del Producto: Anticuerpo policlonal de conejo TRIM59****Nº de Catálogo: APRab19275**

Solo para uso en investigación.

**Resumen**

<b>Descripción</b>	Anticuerpo policlonal de conejo
<b>Huésped</b>	Conejo
<b>Aplicación</b>	WB,IHC,ICC/IF,ELISA
<b>Reactividad</b>	Humano, Ratón
<b>Conjugación</b>	No conjugado
<b>Modificación</b>	Sin modificar
<b>Isotipo</b>	IgG
<b>Clonalidad</b>	Policlonal
<b>Formato</b>	Líquido
<b>Concentración</b>	1 mg/ml
<b>Almacenamiento</b>	Hacer alícuotas y almacenar a -20°C (válido por 12 meses). Evitar ciclos de congelación/descongelación.
<b>Envío</b>	Bolsas de hielo
<b>Tampon</b>	Líquido en PBS que contiene 50% de glicerol, 0,5% de proteína protectora y 0,02% de conservante de nuevo tipo N.
<b>Purificación</b>	Purificación por afinidad

**Aplicación**

<b>Relación de Dilución</b>	WB 1:500-1:2000,IHC 1:100-1:300,ICC/IF 1:200-1:1000,ELISA 1:20000-1:40000
<b>Peso Molecular</b>	47kDa

**Información del Antígeno**

<b>Nombre del Gen</b>	TRIM59
<b>Nombres Alternativos</b>	TRIM59; RNF104; TRIM57; TSBF1; Tripartite motif-containing protein 59; RING finger protein 104; Tumor suppressor TSBF-1
<b>ID del Gen</b>	286827.0
<b>ID SwissProt</b>	Q8IWR1
<b>Inmunógeno</b>	El antisuero se produjo contra el péptido sintetizado derivado del TRIM59 humano. Rango de AA: 191-240.

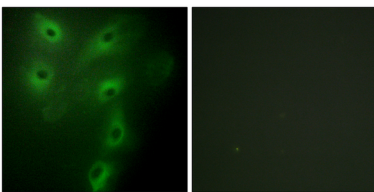
## Antecedentes

similitud: Pertenece a la familia TRIM/RBCC.,similitud:Contiene 1 dedo de zinc tipo caja B.,similitud:Contiene 1 dedo de zinc tipo RING.,similitud: Pertenece a la familia TRIM/RBCC.,similitud:Contiene 1 dedo de zinc tipo caja B.,similitud:Contiene 1 dedo de zinc tipo RING.

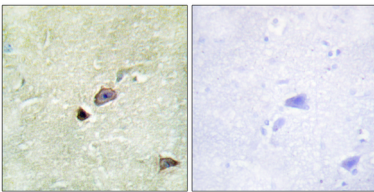
## Área de Investigación

Biología celular; Otros anticuerpos; Otros anticuerpos

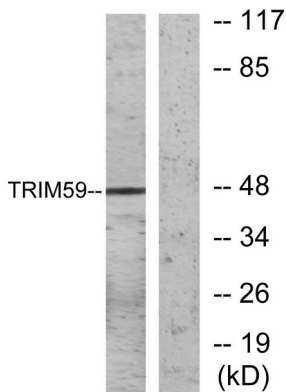
## Datos de Imagen



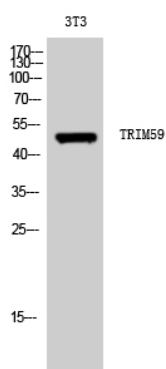
Análisis de inmunofluorescencia de células HeLa con el anticuerpo TRIM59. La imagen de la derecha muestra el péptido sintetizado.



Análisis inmunohistoquímico de tejido cerebral humano incluido en parafina, utilizando el anticuerpo TRIM59. La imagen de la derecha muestra el péptido sintetizado.



Análisis de inmunotransferencia de lisados de células NIH/3T3 con el anticuerpo TRIM59. El carril derecho está bloqueado con el péptido sintetizado.



Análisis de Western blot de células 3T3 con el anticuerpo policlonal TRIM59. El anticuerpo secundario se diluyó a 1:20000.