

**Nombre del Producto: Anticuerpo policlonal de conejo TRAF3****Nº de Catálogo: APRab19185**

Solo para uso en investigación.

**Resumen**

<b>Descripción</b>	Anticuerpo policlonal de conejo
<b>Huésped</b>	Conejo
<b>Aplicación</b>	WB,ELISA
<b>Reactividad</b>	Humano, Ratón
<b>Conjugación</b>	No conjugado
<b>Modificación</b>	Sin modificar
<b>Isotipo</b>	IgG
<b>Clonalidad</b>	Policlonal
<b>Formato</b>	Líquido
<b>Concentración</b>	1 mg/ml
<b>Almacenamiento</b>	Hacer alícuotas y almacenar a -20°C (válido por 12 meses). Evitar ciclos de congelación/descongelación.
<b>Envío</b>	Bolsas de hielo
<b>Tampon</b>	Líquido en PBS que contiene 50% de glicerol, 0,5% de proteína protectora y 0,02% de conservante de nuevo tipo N.
<b>Purificación</b>	Purificación por afinidad

**Aplicación**

<b>Relación de Dilución</b>	WB 1:500-1:2000,ELISA 1:10000-1:20000
<b>Peso Molecular</b>	64kDa

**Información del Antígeno**

<b>Nombre del Gen</b>	TRAF3
<b>Nombres Alternativos</b>	TRAF3; CAP1; CRAF1; TNF receptor-associated factor 3; CAP-1; CD40 receptor-associated factor 1; CRAF1; CD40-binding protein; CD40BP; LMP1-associated protein 1; LAP1
<b>ID del Gen</b>	7187.0
<b>ID SwissProt</b>	Q13114
<b>Inmunógeno</b>	El antisuero se produjo contra el péptido sintetizado derivado de TRAF3 humano. Rango de AA: 240-289.

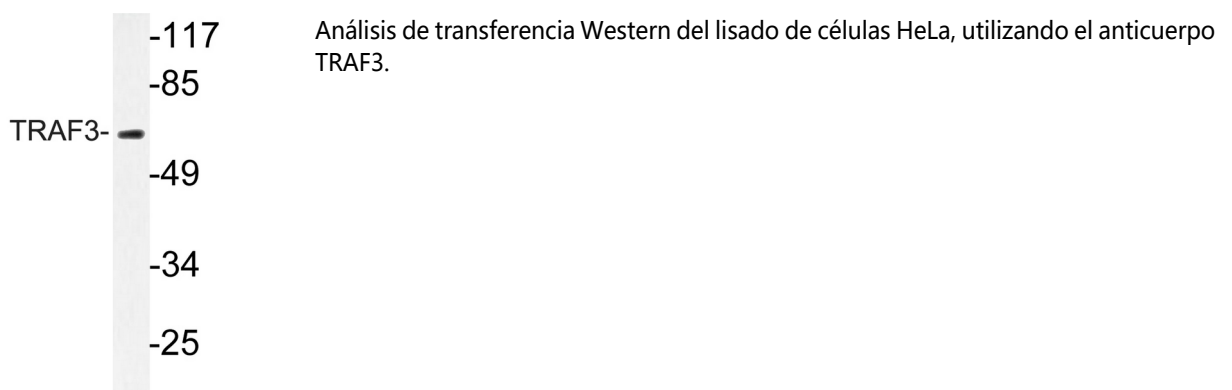
## Antecedentes

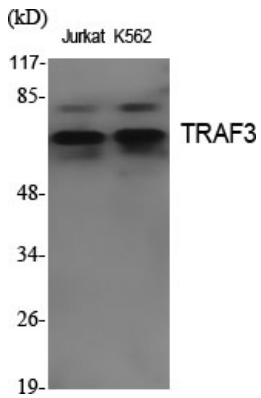
Factor 3 asociado al receptor de TNF (TRAF3) Homo sapiens La proteína codificada por este gen es miembro de la familia de proteínas del factor asociado al receptor de TNF (TRAF). Las proteínas TRAF se asocian con miembros de la superfamilia del receptor de TNF (TNFR) y median en la transducción de señales de estos. Esta proteína participa en la transducción de señales de CD40, un miembro de la familia de TNFR importante para la activación de la respuesta inmunitaria. Se ha descubierto que esta proteína es un componente crítico del complejo de señalización del receptor de linfotoxina-beta (LTbetaR), que induce la activación de NF-kappaB y la muerte celular iniciada por la ligadura de LTbeta. La proteína de membrana de infección latente 1 (LMP1) codificada por el virus de Epstein-Barr puede interactuar con este y otros miembros de la familia TRAF, lo que puede ser esencial para los efectos oncogénicos de LMP1. Se han descrito varias variantes de transcripción con empalme alternativo que codifican tres isoformas distintas. [Proporcionado por RefSeq, diciembre de 2010], Precaución: La secuencia que se muestra aquí se deriva de un proceso de análisis automático de Ensembl y debe considerarse como datos preliminares. Dominio: El dominio MATH/TRAF se une a los dominios citoplasmáticos del receptor. Función: Proteína adaptadora y transductor de señales que vincula a los miembros de la familia de receptores del factor de necrosis tumoral con diferentes vías de señalización mediante la asociación con el dominio citoplasmático del receptor y las quinasas. Parece estar involucrado en la activación de NF-kappa-B y JNK, así como en la apoptosis. Está regulado por TANK/ITRAF, que compite con TNFRSF5/CD40 por la unión. Parece desempeñar un papel en las respuestas inmunitarias dependientes de linfocitos T. Similitud: Contiene un dominio MATH. Similitud: Contiene un dedo de zinc tipo RING. Similitud: Contiene dos dedos de zinc tipo TRAF. Subunidad: Homotrímico (probable). Heterómero con TRAF5 (por similitud). Se une a TNFRSF5/CD40. Se asocia con LTBR/TNFRSF3, TNFRSF4, TNFRSF8/CD30, TNFRSF17/BCMA y EDAR, MAP3K5, MAP3K14, la proteína TRIP que interactúa con TRAF y la proteína TTRAP asociada al receptor de TRAF y TNF. Se une a TANK/ITRAF y TRAF3IP1. Interactúa con TICAM1 (por similitud). Interactúa con OTUD5.

## Área de Investigación

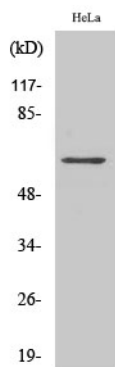
Toll\_Like;Receptor tipo RIG-I;Vías en el cáncer;Cáncer de pulmón de células pequeñas;

## Datos de Imagen





Análisis de Western blot de diversas células con el anticuerpo policlonal TRAF3. El anticuerpo secundario se diluyó a 1:20000.



Análisis de Western blot de células COLO205 con el anticuerpo policlonal TRAF3. El anticuerpo secundario se diluyó a 1:20000.