

Nombre del Producto: Anticuerpo policlonal de conejo Tra-2 α **Nº de Catálogo: APRab19175**

Solo para uso en investigación.

Resumen

| | |
|-----------------------|--|
| Descripción | Anticuerpo policlonal de conejo |
| Huésped | Conejo |
| Aplicación | WB,IHC,ICC/IF,ELISA |
| Reactividad | Humano, Ratón |
| Conjugación | No conjugado |
| Modificación | Sin modificar |
| Isotipo | IgG |
| Clonalidad | Policlonal |
| Formato | Líquido |
| Concentración | 1 mg/ml |
| Almacenamiento | Hacer alícuotas y almacenar a -20°C (válido por 12 meses). Evitar ciclos de congelación/descongelación. |
| Envío | Bolsas de hielo |
| Tampon | Líquido en PBS que contiene 50% de glicerol, 0,5% de proteína protectora y 0,02% de conservante de nuevo tipo N. |
| Purificación | Purificación por afinidad |

Aplicación

| | |
|-----------------------------|---|
| Relación de Dilución | WB 1:500-1:2000,IHC 1:100-1:300,ICC/IF 1:200-1:1000,ELISA 1:10000-1:20000 |
| Peso Molecular | 33kDa |

Información del Antígeno

| | |
|-----------------------------|--|
| Nombre del Gen | TRA2A |
| Nombres Alternativos | TRA2A; Transformer-2 protein homolog alpha; TRA-2 alpha; TRA2-alpha; Transformer-2 protein homolog A |
| ID del Gen | 29896.0 |
| ID SwissProt | Q13595 |
| Inmunógeno | El antisuero se elaboró contra el péptido sintetizado derivado del TRA-2 alfa humano. Rango de AA: 221-270. |

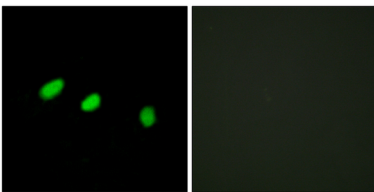
Antecedentes

Este gen pertenece a la familia de homólogos del transformador 2 y codifica una proteína con varios dominios RRM (motivo de reconocimiento de ARN). Esta proteína nuclear fosforilada se une a secuencias específicas de ARN y participa en la regulación del empalme del pre-ARNm. Se han encontrado variantes de transcripción con empalme alternativo para este gen. [Proporcionado por RefSeq, septiembre de 2013], Función: Proteína de unión al ARN específica de la secuencia que participa en el control del empalme del pre-ARNm. PTM: Fosforilado en los dominios RS. Similitud: Pertenece a la familia de factores de empalme SR. Similitud: Contiene un dominio RRM (motivo de reconocimiento de ARN). Subunidad: Se une a las proteínas potenciadoras A3 SRp75, SRp55, SRp40 y SRp30.

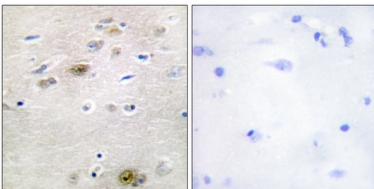
Área de Investigación

Espliceosoma;

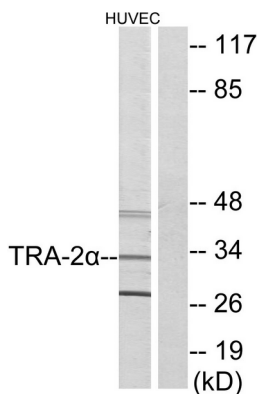
Datos de Imagen



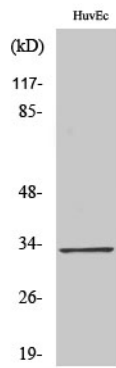
Análisis de inmunofluorescencia de células HeLa con el anticuerpo TRA-2 alfa. La imagen de la derecha muestra el péptido sintetizado.



Análisis inmunohistoquímico de tejido cerebral humano incluido en parafina, utilizando el anticuerpo TRA-2 alfa. La imagen de la derecha muestra el péptido sintetizado.



Análisis de inmunotransferencia de lisados de células HUVEC con el anticuerpo TRA-2 alfa. El carril derecho está bloqueado con el péptido sintetizado.



Análisis Western Blot de varias células utilizando el anticuerpo policlonal Tra-2 α diluido a 1:500. El anticuerpo secundario se diluyó a 1:20000.