

Nombre del Producto: Anticuerpo policlonal de conejo TPH2**Nº de Catálogo: APRab19155**

Solo para uso en investigación.

Resumen

Descripción	Anticuerpo policlonal de conejo
Huésped	Conejo
Aplicación	WB,ELISA
Reactividad	Humano, Ratón, Rata, Mono
Conjugación	No conjugado
Modificación	Sin modificar
Isotipo	IgG
Clonalidad	Policlonal
Formato	Líquido
Concentración	1 mg/ml
Almacenamiento	Hacer alícuotas y almacenar a -20°C (válido por 12 meses). Evitar ciclos de congelación/descongelación.
Envío	Bolsas de hielo
Tampon	Líquido en PBS que contiene 50% de glicerol, 0,5% de proteína protectora y 0,02% de conservante de nuevo tipo N.
Purificación	Purificación por afinidad

Aplicación

Relación de Dilución	WB 1:500-1:2000,ELISA 1:20000-1:40000
Peso Molecular	56kDa

Información del Antígeno

Nombre del Gen	TPH2
Nombres Alternativos	TPH2; NTPH; Tryptophan 5-hydroxylase 2; Neuronal tryptophan hydroxylase; Tryptophan 5-monooxygenase 2
ID del Gen	121278.0
ID SwissProt	Q8IWU9
Inmunógeno	El antisuero se produjo contra el péptido sintetizado derivado de TPH2 humano. Rango de AA: 4-53.

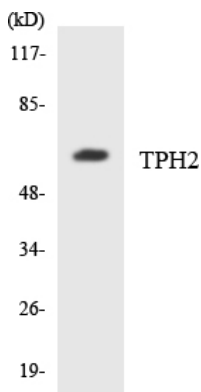
Antecedentes

Este gen codifica un miembro de la familia de las hidroxilasas de ácidos aromáticos dependientes de pterina. La proteína codificada cataliza el primer paso, y el más limitante, en la biosíntesis de serotonina, una importante hormona y neurotransmisor. Las mutaciones en este gen pueden estar asociadas con enfermedades psiquiátricas como el trastorno afectivo bipolar y la depresión mayor. [Proporcionado por RefSeq, febrero de 2016], actividad catalítica: L-triptófano + tetrahidrobiopterina + O(2) = 5-hidroxi-L-triptófano + 4a-hidroxitetrahidrobiopterina., cofactor: ion Fe(2+)., enfermedad: La variación genética en TPH2 puede influir en la susceptibilidad al trastorno depresivo mayor (TDM) [MIM:608516]., vía: Metabolismo de compuestos aromáticos; biosíntesis de serotonina. serotonina del L-triptófano: paso 1/2., similitud: Pertenece a la familia de las hidroxilasas de aminoácidos aromáticos dependientes de biopterina., similitud: Contiene 1 dominio ACT., especificidad de tejido: Específico del cerebro.

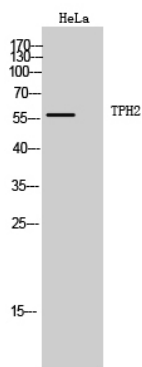
Área de Investigación

Metabolismo del triptófano;

Datos de Imagen



Análisis de transferencia Western de los lisados de células HUVEC utilizando el anticuerpo TPH2.



Análisis de Western blot de células HeLa con el anticuerpo policlonal TPH2. El anticuerpo secundario se diluyó a 1:20000.