

Nombre del Producto: Anticuerpo policlonal de conejo TPD52**Nº de Catálogo: APRab19150**

Solo para uso en investigación.

Resumen

Descripción	Anticuerpo policlonal de conejo
Huésped	Conejo
Aplicación	IHC, ICC/IF, ELISA
Reactividad	Humano, Ratón
Conjugación	No conjugado
Modificación	Sin modificar
Isotipo	IgG
Clonalidad	Policlonal
Formato	Líquido
Concentración	1 mg/ml
Almacenamiento	Hacer alícuotas y almacenar a -20°C (válido por 12 meses). Evitar ciclos de congelación/descongelación.
Envío	Bolsas de hielo
Tampon	Líquido en PBS que contiene 50% de glicerol, 0,5% de proteína protectora y 0,02% de conservante de nuevo tipo N.
Purificación	Purificación por afinidad

Aplicación

Relación de Dilución	IHC 1:100-1:300, ICC/IF 1:50-1:200, ELISA 1:20000-1:40000
Peso Molecular	-

Información del Antígeno

Nombre del Gen	TPD52
Nombres Alternativos	TPD52; Tumor protein D52; Protein N8
ID del Gen	7163.0
ID SwissProt	P55327
Inmunógeno	El antisuero se produjo contra el péptido sintetizado derivado del TPD52 humano. Rango de AA: 41-90.

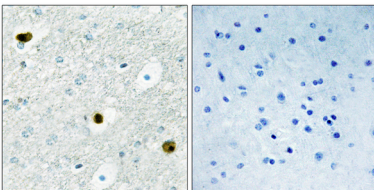
Antecedentes

Precaución: La secuencia que se muestra aquí se deriva de un proceso de análisis automático de Ensembl y debe considerarse como datos preliminares. Etapa de desarrollo: La isoforma 2 se expresa en niveles más bajos en el cerebro y el riñón fetal que en el cerebro y el riñón adulto. Similitud: Pertenece a la familia TPD52. Subunidad: Forma homodímero o heterodímero con otros miembros de la familia. Especificidad de tejido: La isoforma 2 se expresa en líneas de células tumorales de colon, mama, próstata, páncreas y riñón. La isoforma 2 se expresa en niveles altos en riñón, próstata, cerebro, intestino delgado y páncreas, en niveles moderados en placenta y colon, en niveles bajos en pulmón, hígado y corazón, y en niveles muy bajos en bazo, timo, células sanguíneas mononucleares periféricas, testículos y ovario. Precaución: La secuencia que se muestra aquí se deriva de una tubería de análisis automático de Ensembl y debe considerarse como datos preliminares. Etapa de desarrollo: La isoforma 2 se expresa en niveles más bajos en cerebro y riñón fetal que en cerebro y riñón adulto. Similitud: Pertenece a la familia TPD52. Subunidad: Forma homodímero o heterodímero con otros miembros de la familia. Especificidad tisular: La isoforma 2 se expresa en líneas celulares tumorales de colon, mama, próstata, páncreas y riñón. La isoforma 2 se expresa en niveles elevados en el riñón, la próstata, el cerebro, el intestino delgado y el páncreas, en niveles moderados en la placenta y el colon, en niveles bajos en el pulmón, el hígado y el corazón, y en niveles muy bajos en el bazo, el timo, las células sanguíneas mononucleares periféricas, los testículos y el ovario.

Área de Investigación

Inmunología; Inmunidad adaptativa; Células B; No CD; Cáncer; Biomarcadores tumorales

Datos de Imagen



Análisis inmunohistoquímico de tejido cerebral humano incluido en parafina, utilizando el anticuerpo TPD52. La imagen de la derecha muestra el péptido sintetizado.