

Nombre del Producto: Anticuerpo policlonal de conejo TP1**Nº de Catálogo: APRab19138**

Solo para uso en investigación.

Resumen

Descripción	Anticuerpo policlonal de conejo
Huésped	Conejo
Aplicación	IHC, ICC/IF, ELISA
Reactividad	Humano, Rata, Ratón
Conjugación	No conjugado
Modificación	Sin modificar
Isotipo	IgG
Clonalidad	Policlonal
Formato	Líquido
Concentración	1 mg/ml
Almacenamiento	Hacer alícuotas y almacenar a -20°C (válido por 12 meses). Evitar ciclos de congelación/descongelación.
Envío	Bolsas de hielo
Tampon	Líquido en PBS que contiene 50% de glicerol, 0,5% de proteína protectora y 0,02% de conservante de nuevo tipo N.
Purificación	Purificación por afinidad

Aplicación

Relación de Dilución	IHC 1:100-1:300, ICC/IF 1:50-1:200, ELISA 1:5000-1:20000
Peso Molecular	-

Información del Antígeno

Nombre del Gen	TEP1
Nombres Alternativos	TEP1; TLP1; TP1; Telomerase protein component 1; Telomerase-associated protein 1; Telomerase protein 1; p240; p80 telomerase homolog
ID del Gen	7011.0
ID SwissProt	Q99973
Inmunógeno	El antisuero se elaboró contra el péptido sintetizado derivado de TEP1 humano. Rango de AA: 171-220.

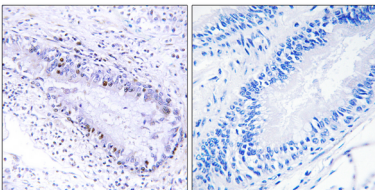
Antecedentes

Este producto génico es un componente del complejo ribonucleoproteico, responsable de la actividad telomerasa, que cataliza la adición de nuevos telómeros en los extremos cromosómicos. Las proteínas asociadas a la telomerasa se conservan desde los ciliados hasta los humanos. El empalme alternativo produce múltiples variantes de transcripción. [Proporcionado por RefSeq, enero de 2016], función: Componente del complejo ribonucleoproteico telomerasa, esencial para la replicación de los extremos cromosómicos. También forma parte de la partícula de bóveda de ribonucleoproteína, una estructura multisubunitaria implicada en el transporte nucleocitoplasmático. Responsable de la localización y estabilización de la asociación del ARN de bóveda (ARNv) en la partícula de ribonucleoproteína de bóveda. Se une a TERC. Similitud: Contiene un dominio NACHT. Similitud: Contiene un dominio TROVE. Similitud: Contiene 21 repeticiones WD. Similitud: Contiene 4 repeticiones N-terminales de TEP1. Subunidad: Componente del complejo holoenzimático de la telomerasa, compuesto al menos por TERT, DKC1, WDR79/TCAB1, NOP10, NHP2, GAR1, TEP1, EST1A, POT1 y un componente molde de ARN de la telomerasa (TERC). Componente de la partícula de ribonucleoproteína de la bóveda, compuesto al menos por MVP, PARP4 y uno o más ARN de la bóveda (ARNv). Se une a los ARNv de VAULTRC1, VAULTRC2 y VAULTRC4/hvg4. Especificidad tisular: Ubicuo.

Área de Investigación

Epigenética y señalización nuclear; Transcripción; Factores de transcripción; Biología del desarrollo; Reproducción; Fertilización; Histonas; Variantes

Datos de Imagen



Análisis inmunohistoquímico de carcinoma pulmonar humano incluido en parafina, utilizando el anticuerpo TEP1. La imagen de la derecha está bloqueada con el péptido sintetizado.