

Nombre del Producto: Anticuerpo policlonal de conejo Tom20**Nº de Catálogo: APRab19120**

Solo para uso en investigación.

Resumen

Descripción	Anticuerpo policlonal de conejo
Huésped	Conejo
Aplicación	WB,ICC/IF,ELISA
Reactividad	Humano, Ratón, Rata
Conjugación	No conjugado
Modificación	Sin modificar
Isotipo	IgG
Clonalidad	Policlonal
Formato	Líquido
Concentración	1 mg/ml
Almacenamiento	Hacer alícuotas y almacenar a -20°C (válido por 12 meses). Evitar ciclos de congelación/descongelación.
Envío	Bolsas de hielo
Tampon	Líquido en PBS que contiene 50% de glicerol, 0,5% de proteína protectora y 0,02% de conservante de nuevo tipo N.
Purificación	Purificación por afinidad

Aplicación

Relación de Dilución	WB 1:500-1:2000,ICC/IF 1:100-1:300,ELISA 1:5000-1:20000
Peso Molecular	17kDa

Información del Antígeno

Nombre del Gen	TOMM20 TOMM20; KIAA0016; Mitochondrial import receptor subunit TOM20 homolog;
Nombres Alternativos	Mitochondrial 20 kDa outer membrane protein; Outer mitochondrial membrane receptor Tom20
ID del Gen	9804.0
ID SwissProt	Q15388
Inmunógeno	El antisuero se produjo contra el péptido sintetizado derivado del TOMM20 humano. Rango de AA: 15-64.

Antecedentes

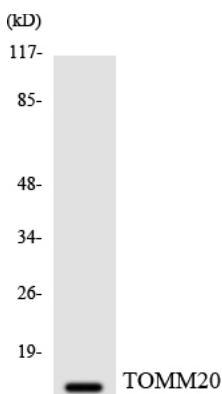
Función: Componente central del complejo receptor responsable del reconocimiento y la translocación de las preproteínas mitocondriales sintetizadas citosólicamente. Junto con tom22, actúa como receptor de péptidos de tránsito en la superficie de la membrana externa mitocondrial y facilita el movimiento de las preproteínas hacia el poro de translocación tom40. **Similitud:** Pertenece a la familia Tom20. **Subunidad:** Forma parte del complejo de preproteína translocasa de la membrana mitocondrial externa (complejo TOM), que consta de al menos siete proteínas diferentes (TOMM5, TOMM6, TOMM7, TOMM20, TOMM22, TOMM40 y TOMM70). **Interactúa con TOM22.**

Función: Componente central del complejo receptor responsable del reconocimiento y la translocación de las preproteínas mitocondriales sintetizadas citosólicamente. Junto con tom22, funciona como receptor de péptidos de tránsito en la superficie de la membrana externa mitocondrial y facilita el movimiento de preproteínas hacia el poro de translocación tom40. **Similitud:** Pertenece a la familia Tom20. **Subunidad:** Forma parte del complejo de preproteína translocasa de la membrana mitocondrial externa (complejo TOM), que consta de al menos siete proteínas diferentes (TOMM5, TOMM6, TOMM7, TOMM20, TOMM22, TOMM40 y TOMM70). **Interactúa con TOM22.**

Área de Investigación

Transducción de señales; Tráfico de proteínas; Transporte de vesículas; Regulación; Metabolismo; Mitocondrial; Vías y procesos; Metabolismo mitocondrial; Biogénesis mitocondrial; Marcadores mitocondriales; Neurociencia; Procesos

Datos de Imagen



Análisis de transferencia Western de los lisados de células HeLa utilizando el anticuerpo TOMM20.



Análisis de Western Blot de diversas células con el anticuerpo policlonal Tom20 diluido a 1:500. El anticuerpo secundario se diluyó a 1:20000.

