

**Nombre del Producto: Anticuerpo policlonal de conejo TNF- $\beta$** **Nº de Catálogo: APRab19097**

Solo para uso en investigación.

**Resumen**

<b>Descripción</b>	Anticuerpo policlonal de conejo
<b>Huésped</b>	Conejo
<b>Aplicación</b>	WB,ELISA
<b>Reactividad</b>	Humano, Ratón, Rata, Mono
<b>Conjugación</b>	No conjugado
<b>Modificación</b>	Sin modificar
<b>Isotipo</b>	IgG
<b>Clonalidad</b>	Policlonal
<b>Formato</b>	Líquido
<b>Concentración</b>	1 mg/ml
<b>Almacenamiento</b>	Hacer alícuotas y almacenar a -20°C (válido por 12 meses). Evitar ciclos de congelación/descongelación.
<b>Envío</b>	Bolsas de hielo
<b>Tampon</b>	Líquido en PBS que contiene 50% de glicerol, 0,5% de proteína protectora y 0,02% de conservante de nuevo tipo N.
<b>Purificación</b>	Purificación por afinidad

**Aplicación**

<b>Relación de Dilución</b>	WB 1:500-1:2000,ELISA 1:20000-1:40000
<b>Peso Molecular</b>	22kDa

**Información del Antígeno**

<b>Nombre del Gen</b>	LTA
<b>Nombres Alternativos</b>	LTA; TNFB; TNFSF1; Lymphotoxin-alpha; LT-alpha; TNF-beta; Tumor necrosis factor ligand superfamily member 1
<b>ID del Gen</b>	4049.0
<b>ID SwissProt</b>	P01374
<b>Inmunógeno</b>	El antisuero se produjo contra el péptido sintetizado derivado del TNF-beta humano. Rango de AA: 17-66.

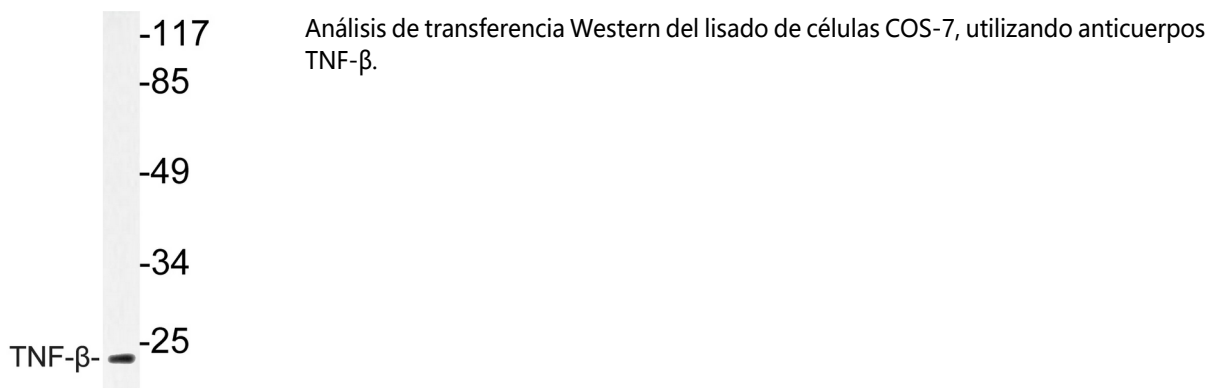
## Antecedentes

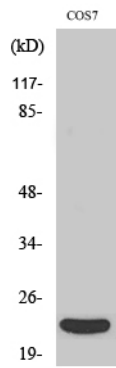
La proteína codificada, miembro de la familia del factor de necrosis tumoral, es una citocina producida por los linfocitos. La proteína es altamente inducible, se secreta y forma heterotrimeros con la linfotóxina beta, que anclan la linfotóxina alfa a la superficie celular. Esta proteína también media una gran variedad de respuestas inflamatorias, inmunoestimulantes y antivirales, participa en la formación de órganos linfoides secundarios durante el desarrollo y desempeña un papel en la apoptosis. Las variaciones genéticas en este gen se asocian con la susceptibilidad a la lepra tipo 4, el infarto de miocardio, el linfoma no Hodgkin y la artritis psoriásica. Se han observado variantes de transcripción con empalme alternativo para este gen. [proporcionado por RefSeq, julio de 2012], enfermedad: Las variaciones genéticas en LTA se asocian con la susceptibilidad a la lepra tipo 4 (LPRS4) [MIM:610988]; también conocida como susceptibilidad a la lepra dependiente de la edad. La lepra es una enfermedad infecciosa crónica de los nervios sensoriales periféricos causada por *Mycobacterium leprae*. Enfermedad: Las variaciones genéticas en LTA se asocian con la susceptibilidad a la artritis psoriásica [MIM:607507]. La psoriasis es una dermatosis inflamatoria crónica que afecta aproximadamente al 2% de la población. Se caracteriza por lesiones cutáneas rojas y escamosas que suelen encontrarse en el cuero cabelludo, los codos y las rodillas, y pueden estar asociadas con artritis grave. La artritis psoriásica se ha definido como una artritis inflamatoria generalmente sin factor reumatoide en suero (artritis seronegativa) asociada con psoriasis. Función: Citocina que en su forma homotrimérica se une a TNFRSF1A/TNFR1, TNFRSF1B/TNFR2 y TNFRSF14/HVEM. En su forma heterotrimérica con LTB se une a TNFRSF3/LTBR. La linfotóxina es producida por los linfocitos y es citotóxica para una amplia gama de células tumorales in vitro e in vivo. Información en línea: Entrada sobre linfotóxina. Información en línea: Base de datos de mutaciones y polimorfismos humanos de Singapur. Similitud: Pertenece a la familia del factor de necrosis tumoral. Ubicación subcelular: El homotrimerico se secreta. El heterotrimerico está asociado a la membrana. Subunidad: Homotrimerico y heterotrimerico de dos subunidades LTB y una LTA o (menos frecuente) dos subunidades LTA y una LTB.

## Área de Investigación

Interacción citocina-receptor de citocina; Procesamiento y presentación de antígenos; Diabetes mellitus tipo I;

## Datos de Imagen





Análisis de Western Blot de diversas células con anticuerpo policlonal TNF- $\beta$  diluido a 1:1000. El anticuerpo secundario se diluyó a 1:20000.