

Nombre del Producto: Anticuerpo policlonal de conejo TNAP**Nº de Catálogo: APRab19082**

Solo para uso en investigación.

Resumen

Descripción	Anticuerpo policlonal de conejo
Huésped	Conejo
Aplicación	WB,ELISA
Reactividad	Humano, Ratón, Rata
Conjugación	No conjugado
Modificación	Sin modificar
Isotipo	IgG
Clonalidad	Policlonal
Formato	Líquido
Concentración	1 mg/ml
Almacenamiento	Hacer alícuotas y almacenar a -20°C (válido por 12 meses). Evitar ciclos de congelación/descongelación.
Envío	Bolsas de hielo
Tampon	Líquido en PBS que contiene 50% de glicerol, 0,5% de proteína protectora y 0,02% de conservante de nuevo tipo N.
Purificación	Purificación por afinidad

Aplicación

Relación de Dilución	WB 1:500-1:2000,ELISA 1:20000-1:40000
Peso Molecular	70kDa

Información del Antígeno

Nombre del Gen	ALPL
Nombres Alternativos	ALPL; Alkaline phosphatase; tissue-nonspecific isozyme; AP-TNAP; TNSALP; Alkaline phosphatase liver/bone/kidney isozyme
ID del Gen	249.0
ID SwissProt	P05186
Inmunógeno	El antisuero se elaboró contra un péptido sintetizado derivado de ALPL humana. Rango de AA: 201-250.

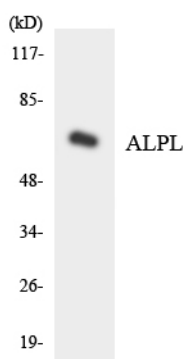
Antecedentes

Este gen codifica un miembro de la familia de proteínas de la fosfatasa alcalina. Existen al menos cuatro fosfatasas alcalinas distintas pero relacionadas: intestinal, placentaria, similar a la placenta y hepática/ósea/riñón (no específica de tejido). Las tres primeras se encuentran juntas en el cromosoma 2, mientras que la forma no específica de tejido se encuentra en el cromosoma 1. El producto de este gen es una enzima glicosilada unida a la membrana que no se expresa en ningún tejido en particular y, por lo tanto, se denomina forma no específica de tejido de la enzima. El empalme alternativo da lugar a múltiples variantes de transcripción, al menos una de las cuales codifica una preproteína que se procesa proteolíticamente para generar la enzima madura. Esta enzima puede desempeñar un papel en la mineralización ósea. Las mutaciones en este gen se han relacionado con la hipofosfatasa, un trastorno que se caracteriza por hipercalcemia y defectos esqueléticos. [Actividad catalítica: Un monoéster de fosfato + H(2)O = un alcohol + fosfato., Cofactor: Se une a 1 ion de magnesio., Cofactor: Se une a 2 iones de zinc., Enfermedad: Los defectos en ALPL son causa de hipofosfatasa de tipo adulto (hipofosfatasa) [MIM:146300]., Enfermedad: Los defectos en ALPL son causa de hipofosfatasa infantil (hipofosfatasa) [MIM:241510]., Enfermedad: Los defectos en ALPL son causa de hipofosfatasa infantil (hipofosfatasa) [MIM:241500]; una enfermedad ósea metabólica hereditaria caracterizada por una mineralización esquelética defectuosa. Se distinguen cuatro formas de hipofosfatasa, según la edad de inicio: perinatal, infantil, infantil y adulta. La forma perinatal es la más grave y casi siempre es mortal. Los pacientes con solo pérdida prematura de dientes deciduos, pero sin enfermedad ósea, se consideran que tienen odontohipofosfatasa (odonto).,Función:Esta isoenzima puede desempeñar un papel en la mineralización esquelética.,Varios:En la mayoría de los mamíferos hay cuatro isoenzimas diferentes: placentaria, similar a la placenta, intestinal y no específica de tejido (hígado/hueso/riñón).,Información en línea:Entrada de fosfatasa alcalina,Información en línea:Base de datos de mutaciones del gen de la fosfatasa alcalina no específica de tejido,PTM:Glicosilado.,Similitud:Pertenece a la familia de la fosfatasa alcalina.,Subunidad:Homodímero.

Área de Investigación

Biosíntesis de folato;

Datos de Imagen



Análisis de transferencia Western de los lisados de células Jurkat utilizando el anticuerpo ALPL.