

Nombre del Producto: Anticuerpo policlonal de conejo TMPO**Nº de Catálogo: APRab19070**

Solo para uso en investigación.

Resumen

Descripción	Anticuerpo policlonal de conejo
Huésped	Conejo
Aplicación	WB,IHC,ICC/IF,ELISA
Reactividad	Humano, Ratón, Rata
Conjugación	No conjugado
Modificación	Sin modificar
Isotipo	IgG
Clonalidad	Policlonal
Formato	Líquido
Concentración	1 mg/ml
Almacenamiento	Hacer alícuotas y almacenar a -20°C (válido por 12 meses). Evitar ciclos de congelación/descongelación.
Envío	Bolsas de hielo
Tampon	Líquido en PBS que contiene 50% de glicerol, 0,5% de proteína protectora y 0,02% de conservante de nuevo tipo N.
Purificación	Purificación por afinidad

Aplicación

Relación de Dilución	WB 1:500-1:2000,IHC 1:100-1:300,ICC/IF 1:200-1:1000,ELISA 1:5000-1:20000
Peso Molecular	75+50kDa

Información del Antígeno

Nombre del Gen	TMPO LAP2
Nombres Alternativos	TMPO LAP2
ID del Gen	7112.0
ID SwissProt	P42166/P42167
Inmunógeno	Péptido sintético de proteína humana en rango AA: 1-50

Antecedentes

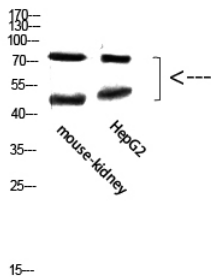
La proteína codificada por TMPO (timopoyetina) reside en el núcleo y puede participar en el ensamblaje de la lámina nuclear,

contribuyendo así a mantener la organización estructural de la envoltura nuclear. Puede funcionar como receptor para la unión de los filamentos de la lámina a la membrana nuclear interna. Las mutaciones en TMPO se asocian con miocardiopatía dilatada. Se han observado variantes de transcripción con empalme alternativo que codifican diferentes isoformas para TMPO. Regulación de la transcripción.

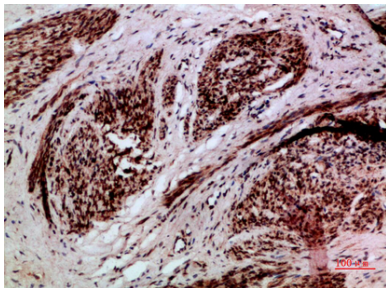
Área de Investigación

Transducción de señales; Citoesqueleto/ECM; Citoesqueleto; Filamentos intermedios; Clase V; Láminas; Lámina basal

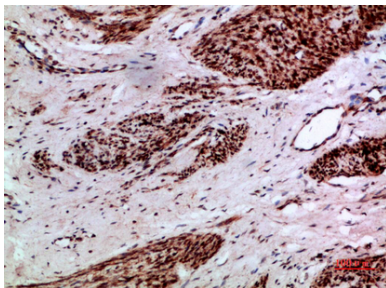
Datos de Imagen



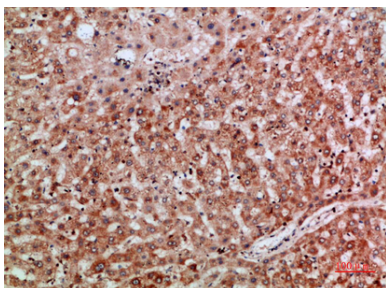
Análisis Western Blot de células hepg2 de riñón de ratón utilizando anticuerpo diluido a 800. El anticuerpo secundario se diluyó a 1:20000.



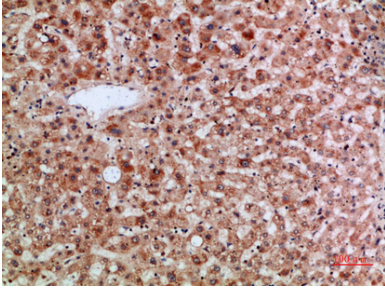
Análisis inmunohistoquímico del anticuerpo contra el cáncer cervical humano incluido en parafina, diluido a 1:200



Análisis inmunohistoquímico del anticuerpo contra el cáncer cervical humano incluido en parafina, diluido a 1:200



Análisis inmunohistoquímico de hígado humano incluido en parafina, el anticuerpo se diluyó a 1:200



Análisis inmunohistoquímico de hígado humano incluido en parafina, el anticuerpo se diluyó a 1:200