

Nombre del Producto: Anticuerpo policlonal de conejo TMEM101**Nº de Catálogo: APRab19045**

Solo para uso en investigación.

Resumen

Descripción	Anticuerpo policlonal de conejo
Huésped	Conejo
Aplicación	WB,ELISA
Reactividad	Humano, Ratón
Conjugación	No conjugado
Modificación	Sin modificar
Isotipo	IgG
Clonalidad	Policlonal
Formato	Líquido
Concentración	1 mg/ml
Almacenamiento	Hacer alícuotas y almacenar a -20°C (válido por 12 meses). Evitar ciclos de congelación/descongelación.
Envío	Bolsas de hielo
Tampon	Líquido en PBS que contiene 50% de glicerol, 0,5% de proteína protectora y 0,02% de conservante de nuevo tipo N.
Purificación	Purificación por afinidad

Aplicación

Relación de Dilución	WB 1:500-1:2000,ELISA 1:5000-1:20000
Peso Molecular	28kDa

Información del Antígeno

Nombre del Gen	TMEM101
Nombres Alternativos	TMEM101; Transmembrane protein 101; Putative NF-kappa-B-activating protein 130
ID del Gen	84336.0
ID SwissProt	Q96IK0
Inmunógeno	El antisuero se produjo contra el péptido sintetizado derivado del TMEM101 humano. Rango de AA: 101-150.

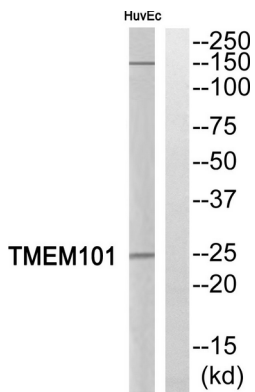
Antecedentes

Función: Puede activar las vías de señalización de NF-kappa-B. Función: Puede activar las vías de señalización de NF-kappa-B.

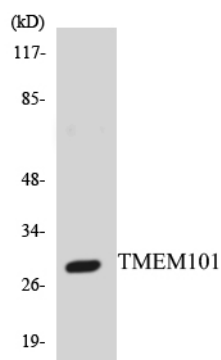
Área de Investigación

-

Datos de Imagen



Análisis de Western blot del anticuerpo TMEM101. El carril derecho está bloqueado con el péptido TMEM101.



Análisis de transferencia Western de los lisados de células HepG2 utilizando el anticuerpo TMEM101.