

Nombre del Producto: Anticuerpo policlonal de conejo TMC8**Nº de Catálogo: APRab19041**

Solo para uso en investigación.

Resumen

Descripción	Anticuerpo policlonal de conejo
Huésped	Conejo
Aplicación	WB,IHC,ICC/IF,ELISA
Reactividad	Humano, Ratón, Rata
Conjugación	No conjugado
Modificación	Sin modificar
Isotipo	IgG
Clonalidad	Policlonal
Formato	Líquido
Concentración	1 mg/ml
Almacenamiento	Hacer alícuotas y almacenar a -20°C (válido por 12 meses). Evitar ciclos de congelación/descongelación.
Envío	Bolsas de hielo
Tampon	Líquido en PBS que contiene 50% de glicerol, 0,5% de proteína protectora y 0,02% de conservante de nuevo tipo N.
Purificación	Purificación por afinidad

Aplicación

Relación de Dilución	WB 1:500-1:2000,IHC 1:100-1:300,ICC/IF 1:50-1:200,ELISA 1:5000-1:10000
Peso Molecular	81kDa

Información del Antígeno

Nombre del Gen	TMC8
Nombres Alternativos	TMC8; EVER2; EVIN2; Transmembrane channel-like protein 8; Epidermodysplasia verruciformis protein 2
ID del Gen	147138.0
ID SwissProt	Q8IU68
Inmunógeno	El antisuero se produjo contra el péptido sintetizado derivado del TMC8 humano. Rango de AA: 601-650.

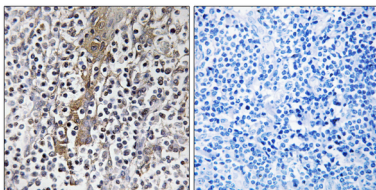
Antecedentes

La epidermodisplasia verruciforme (EV) es una dermatosis autosómica recesiva que se caracteriza por una susceptibilidad anormal a los virus del papiloma humano (VPH) y una alta tasa de progresión a carcinoma de células escamosas en la piel expuesta al sol. La EV está causada por mutaciones en cualquiera de dos genes adyacentes ubicados en el cromosoma 17q25.3. Ambos genes codifican proteínas integrales de membrana que se localizan en el retículo endoplasmático y se prevé que formen canales transmembrana. Este gen codifica una proteína similar a un canal transmembrana con ocho dominios transmembrana previstos y tres motivos de cremallera de leucina. [proporcionado por RefSeq, julio de 2008], enfermedad: Los defectos en TMC8 son una causa de epidermodisplasia verruciforme (EV) [MIM:226400]. Es una genodermatosis autosómica recesiva poco frecuente, asociada con un alto riesgo de carcinoma cutáneo, que resulta de una susceptibilidad anormal a la infección por virus del papiloma humano específicos. La infección provoca lesiones persistentes de aspecto verrugoso o macular. Información en línea: Base de datos de la mutación TMC8. Similitud: Pertenece a la familia TMC. Especificidad tisular: Se expresa en placenta, próstata y testículos.

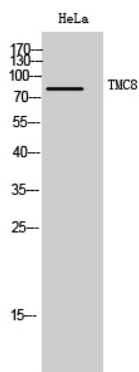
Área de Investigación

-

Datos de Imagen



Análisis inmunohistoquímico de amígdala humana incluida en parafina, utilizando el anticuerpo TMC8. La imagen de la derecha está bloqueada con el péptido sintetizado.



Análisis de Western blot de células HeLa con el anticuerpo policlonal TMC8. El anticuerpo secundario se diluyó a 1:20000.