

Nombre del Producto: Anticuerpo policlonal de conejo TM4SF1**Nº de Catálogo: APRab19027**

Solo para uso en investigación.

Resumen

Descripción	Anticuerpo policlonal de conejo
Huésped	Conejo
Aplicación	IHC, ICC/IF, ELISA
Reactividad	Humano, Ratón
Conjugación	No conjugado
Modificación	Sin modificar
Isotipo	IgG
Clonalidad	Policlonal
Formato	Líquido
Concentración	1 mg/ml
Almacenamiento	Hacer alícuotas y almacenar a -20°C (válido por 12 meses). Evitar ciclos de congelación/descongelación.
Envío	Bolsas de hielo
Tampon	Líquido en PBS que contiene 50% de glicerol, 0,5% de proteína protectora y 0,02% de conservante de nuevo tipo N.
Purificación	Purificación por afinidad

Aplicación

Relación de Dilución	IHC 1:100-1:300, ICC/IF 1:50-1:200, ELISA 1:10000-1:20000
Peso Molecular	-

Información del Antígeno

Nombre del Gen	TM4SF1
Nombres Alternativos	TM4SF1; M3S1; TAAL6; Transmembrane 4 L6 family member 1; Membrane component chromosome 3 surface marker 1; Tumor-associated antigen L6
ID del Gen	4071.0
ID SwissProt	P30408
Inmunógeno	El antisuero se produjo contra el péptido sintetizado derivado de T4S1 humano. Rango de AA: 1-50.

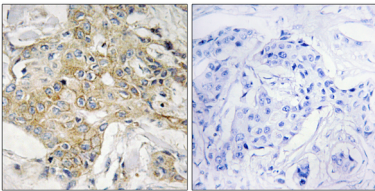
Antecedentes

La proteína codificada por este gen pertenece a la superfamilia transmembrana 4, también conocida como familia de las tetraspaninas. La mayoría de estos miembros son proteínas de superficie celular que se caracterizan por la presencia de cuatro dominios hidrofóbicos. Estas proteínas median eventos de transducción de señales que intervienen en la regulación del desarrollo, la activación, el crecimiento y la motilidad celular. Esta proteína codificada es un antígeno de superficie celular y se expresa en gran medida en diferentes carcinomas. [Proporcionado por RefSeq, julio de 2008] Similitud: Pertenece a la familia de las tetraspaninas L6. Subunidad: Presente en complejos de alto peso molecular en células tumorales. Especificidad tisular: Altamente expresada en carcinomas de pulmón, mama, colon y ovario. También está presente en algunas células normales, en particular en las células endoteliales.

Área de Investigación

-

Datos de Imagen



Análisis inmunohistoquímico de tejido de carcinoma mamario humano incluido en parafina, utilizando el anticuerpo T4S1. La imagen de la derecha está bloqueada con el péptido sintetizado.