

Nombre del Producto: Anticuerpo policlonal de conejo TLK2**Nº de Catálogo: APRab18983**

Solo para uso en investigación.

Resumen

Descripción	Anticuerpo policlonal de conejo
Huésped	Conejo
Aplicación	WB,IHC,ELISA
Reactividad	Humano, Ratón
Conjugación	No conjugado
Modificación	Sin modificar
Isotipo	IgG
Clonalidad	Policlonal
Formato	Líquido
Concentración	1 mg/ml
Almacenamiento	Hacer alícuotas y almacenar a -20°C (válido por 12 meses). Evitar ciclos de congelación/descongelación.
Envío	Bolsas de hielo
Tampon	Líquido en PBS que contiene 50% de glicerol, 0,5% de proteína protectora y 0,02% de conservante de nuevo tipo N.
Purificación	Purificación por afinidad

Aplicación

Relación de Dilución	WB 1:500-1:2000,IHC 1:50-1:300,ELISA 1:2000-1:20000
Peso Molecular	90kDa

Información del Antígeno

Nombre del Gen	TLK2
Nombres Alternativos	TLK2; Serine/threonine-protein kinase tousled-like 2; HsHPK; PKU-alpha; Tousled-like kinase 2
ID del Gen	11011.0
ID SwissProt	Q86UE8
Inmunógeno	El antisuero se elaboró contra el péptido sintetizado derivado de TLK2 humano. Rango de AA: 191-240.

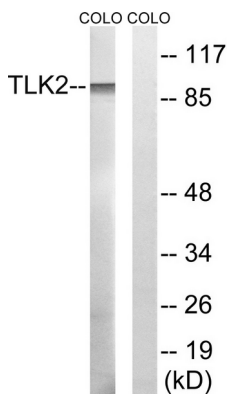
Antecedentes

Este gen codifica una serina/treonina quinasa nuclear identificada por primera vez en Arabidopsis. Se cree que la proteína codificada regula el ensamblaje de la cromatina en la fase S del ciclo celular mediante la regulación de los niveles de la chaperona histona H3/H4. Esta proteína está asociada con la reparación de roturas de doble cadena en el ADN causadas por radiación. Los pseudogenes de este gen están presentes en los cromosomas 10 y 17. El empalme alternativo produce múltiples variantes de transcripción. [Proporcionado por RefSeq, septiembre de 2013], actividad catalítica: ATP + una proteína = ADP + una fosfoproteína., cofactor: magnesio., regulación enzimática: regulada por el ciclo celular, actividad máxima en la fase S. Inactivada por fosforilación en Ser-750, posiblemente por CHK1., función: inhibida rápida y transitoriamente por fosforilación tras la generación de roturas de doble cadena del ADN durante la fase S. Este gen depende del punto de control del ciclo celular y de la vía ATM, y parece regular los procesos implicados en el ensamblaje de la cromatina. Similitud: Pertenece a la superfamilia de las proteínas quinasas. Familia de las proteínas quinasas Ser/Thr. Similitud: Contiene un dominio de proteína quinasa. Subunidad: Heterodimeriza con TLK1. Interactúa con ASF1A y ASF1B. Especificidad tisular: Ampliamente expresado. Presente en la placenta fetal, hígado, riñón, páncreas, corazón y músculo esquelético. También se encuentra en líneas celulares adultas.

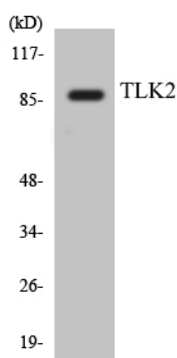
Área de Investigación

Biología celular; Ciclo celular; Quinasas/fosfatasa; Epigenética y señalización nuclear; Estructura cromosómica; Ensamblaje de la cromatina

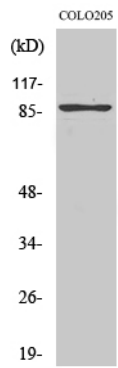
Datos de Imagen



Análisis de inmunotransferencia de lisados de células COLO, utilizando el anticuerpo TLK2. El carril derecho está bloqueado con el péptido sintetizado.



Análisis de transferencia Western de los lisados de células HeLa utilizando el anticuerpo TLK2.



Análisis de Western blot de diversas células con el anticuerpo policlonal TLK2. El anticuerpo secundario se diluyó a 1:20000.