

---

**Nombre del Producto: Anticuerpo policlonal de conejo TLK1****Nº de Catálogo: APRab18982**

Solo para uso en investigación.

**Resumen**

<b>Descripción</b>	Anticuerpo policlonal de conejo
<b>Huésped</b>	Conejo
<b>Aplicación</b>	ICC/IF,ELISA
<b>Reactividad</b>	Humano, Ratón
<b>Conjugación</b>	No conjugado
<b>Modificación</b>	Sin modificar
<b>Isotipo</b>	IgG
<b>Clonalidad</b>	Policlonal
<b>Formato</b>	Líquido
<b>Concentración</b>	1 mg/ml
<b>Almacenamiento</b>	Hacer alícuotas y almacenar a -20°C (válido por 12 meses). Evitar ciclos de congelación/descongelación.
<b>Envío</b>	Bolsas de hielo
<b>Tampon</b>	Líquido en PBS que contiene 50% de glicerol, 0,5% de proteína protectora y 0,02% de conservante de nuevo tipo N.
<b>Purificación</b>	Purificación por afinidad

**Aplicación**

<b>Relación de Dilución</b>	ICC/IF 1:200-1:1000,ELISA 1:5000-1:10000
<b>Peso Molecular</b>	-

**Información del Antígeno**

<b>Nombre del Gen</b>	TLK1
<b>Nombres Alternativos</b>	TLK1; KIAA0137; Serine/threonine-protein kinase tousled-like 1; PKU-beta; Tousled-like kinase 1
<b>ID del Gen</b>	9874.0
<b>ID SwissProt</b>	Q9UKI8
<b>Inmunógeno</b>	El antisuero se produjo contra el péptido sintetizado derivado de TLK1 humano. Rango de AA: 730-779.

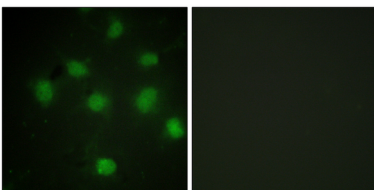
## Antecedentes

Actividad catalítica:  $ATP + \text{una proteína} = ADP + \text{una fosfoproteína}$ . Cofactor: Magnesio. Regulación enzimática: Regulada por el ciclo celular, actividad máxima en la fase S. Inactivada por fosforilación en Ser-743, potencialmente por CHK1. Función: Inhibida rápida y transitoriamente por fosforilación tras la generación de roturas de doble cadena de ADN durante la fase S. Esto depende del punto de control del ciclo celular y de la vía ATM, y parece regular los procesos implicados en el ensamblaje de la cromatina. La isoforma 3 fosforila y mejora la estabilidad de t-SNARE SNAP23, potenciando su ensamblaje con syntaxina. La isoforma 3 protege a las células de la radiación ionizante facilitando la reparación de roturas de doble cadena. In vitro, fosforila la histona H3 en Ser-10. Similitud: Pertenece a la superfamilia de las protein quinasas. Familia de las proteínas quinasas Ser/Thr. Similitud: Contiene un dominio de proteína quinasa. Subunidad: Heterodimeriza con TLK2. Interactúa con ASF1A y ASF1B. Especificidad tisular: Ampliamente expresada. Presente en la placenta fetal, hígado, riñón y páncreas, pero no en el corazón ni el músculo esquelético. También se encuentra en líneas celulares adultas. La isoforma 3 se expresa de forma ubicua en todos los tejidos examinados. Actividad catalítica:  $ATP + \text{una proteína} = ADP + \text{una fosfoproteína}$ . Cofactor: Magnesio. Regulación enzimática: Regulada por el ciclo celular, actividad máxima en la fase S. Inactivada por fosforilación en Ser-743, potencialmente por CHK1. Función: Inhibida rápida y transitoriamente por fosforilación tras la generación de roturas de doble cadena de ADN durante la fase S. Esto depende del punto de control del ciclo celular y de la vía ATM, y parece regular los procesos implicados en el ensamblaje de la cromatina. La isoforma 3 fosforila y mejora la estabilidad de la proteína t-SNARE SNAP23, aumentando su ensamblaje con syntaxina. Protege a las células de la radiación ionizante al facilitar la reparación de las roturas de doble cadena (DSB). In vitro, fosforila la histona H3 en 'Ser-10'. Similitud: Pertenece a la superfamilia de las proteínas quinasas. Familia de las proteínas quinasas Ser/Thr. Similitud: Contiene un dominio de proteína quinasa. Subunidad: Heterodimeriza con TLK2. Interactúa con ASF1A y ASF1B. Especificidad tisular: Ampliamente expresada. Presente en la placenta fetal, el hígado, el riñón y el páncreas, pero no en el corazón ni el músculo esquelético. También se encuentra en líneas celulares adultas. La isoforma 3 se expresa de forma ubicua en todos los tejidos examinados.

## Área de Investigación

-

## Datos de Imagen



Análisis de inmunofluorescencia de células COS7 con el anticuerpo TLK1. La imagen de la derecha muestra el péptido sintetizado.