

Nombre del Producto: Anticuerpo policlonal de conejo TLE4**Nº de Catálogo: APRab18980**

Solo para uso en investigación.

Resumen

Descripción	Anticuerpo policlonal de conejo
Huésped	Conejo
Aplicación	WB,IHC,ICC/IF,ELISA
Reactividad	Humano, Ratón, Rata
Conjugación	No conjugado
Modificación	Sin modificar
Isotipo	IgG
Clonalidad	Policlonal
Formato	Líquido
Concentración	1 mg/ml
Almacenamiento	Hacer alícuotas y almacenar a -20°C (válido por 12 meses). Evitar ciclos de congelación/descongelación.
Envío	Bolsas de hielo
Tampon	Líquido en PBS que contiene 50% de glicerol, 0,5% de proteína protectora y 0,02% de conservante de nuevo tipo N.
Purificación	Purificación por afinidad

Aplicación

Relación de Dilución	WB 1:500-1:2000,IHC 1:100-1:300,ICC/IF 1:50-1:200,ELISA 1:10000-1:20000
Peso Molecular	83kDa

Información del Antígeno

Nombre del Gen	TLE4
Nombres Alternativos	TLE4; KIAA1261; Transducin-like enhancer protein 4
ID del Gen	7091.0
ID SwissProt	Q04727
Inmunógeno	El antisuero se elaboró contra el péptido sintetizado derivado del TLE4 humano. Rango de AA: 161-210.

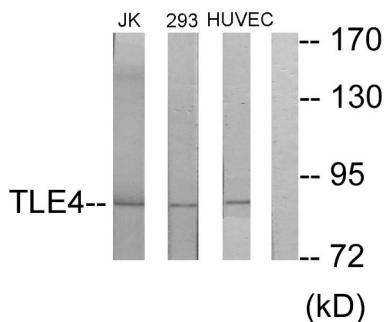
Antecedentes

Precaución: Producto de una predicción CDS dudosa. Se encuentra en el 3'UTR de TLE4. No tiene homólogo. La identificación a gran escala de un péptido fosforilado (PubMed:15302935) requiere confirmación adicional. Función: Correpresor transcripcional que se une a diversos factores de transcripción. Inhibe la activación transcripcional mediada por PAX5 y por miembros de la familia CTNNB1 y TCF en la señalización de Wnt. Los efectos de los miembros completos de la familia TLE pueden modularse por asociación con AES dominantes negativos. Similitud: Pertenece a la familia Groucho/TLE de repeticiones WD. Similitud: Contiene 7 repeticiones WD. Subunidad: Homooligómero y heterooligómero con otros miembros de la familia. Se une a PAX5, LEF1, TCF7, TCF7L1 y TCF7L2. Especificidad tisular: En todos los tejidos examinados, principalmente en cerebro y músculo. Precaución: Producto de una predicción dudosa de CDS. Se encuentra en la región 3'UTR de TLE4. No presenta homólogo. La identificación a gran escala de un péptido fosforilado (PubMed:15302935) requiere confirmación adicional. Función: Correpresor transcripcional que se une a diversos factores de transcripción. Inhibe la activación transcripcional mediada por PAX5 y por miembros de la familia CTNNB1 y TCF en la señalización de Wnt. Los efectos de los miembros completos de la familia TLE pueden modularse por asociación con AES dominantes negativos. Similitud: Pertenece a la familia Groucho/TLE con repeticiones WD. Similitud: Contiene 7 repeticiones WD. Subunidad: Homooligómero y heterooligómero con otros miembros de la familia. Se une a PAX5, LEF1, TCF7, TCF7L1 y TCF7L2. Especificidad tisular: En todos los tejidos examinados, principalmente en el cerebro y el músculo.

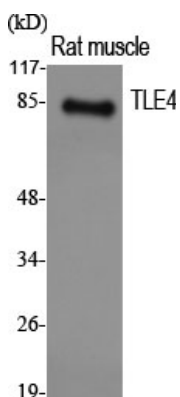
Área de Investigación

Epigenética y señalización nuclear; Transcripción; Otros factores; Células madre; Vías de señalización; Notch; Nuclear; Wnt; Nuclear; Cofactores

Datos de Imagen



Análisis de inmunotransferencia de lisados de células Jurkat, 293 y HUVEC, utilizando el anticuerpo TLE4. El carril derecho está bloqueado con el péptido sintetizado.



Análisis de Western blot de diversas células con el anticuerpo policlonal TLE4. El anticuerpo secundario se diluyó a 1:20000.

