

**Nombre del Producto: Anticuerpo policlonal de conejo TLE2****Nº de Catálogo: APRab18978**

Solo para uso en investigación.

**Resumen**

<b>Descripción</b>	Anticuerpo policlonal de conejo
<b>Huésped</b>	Conejo
<b>Aplicación</b>	WB,IHC,ICC/IF,ELISA
<b>Reactividad</b>	Humano, Rata, Ratón
<b>Conjugación</b>	No conjugado
<b>Modificación</b>	Sin modificar
<b>Isotipo</b>	IgG
<b>Clonalidad</b>	Policlonal
<b>Formato</b>	Líquido
<b>Concentración</b>	1 mg/ml
<b>Almacenamiento</b>	Hacer alícuotas y almacenar a -20°C (válido por 12 meses). Evitar ciclos de congelación/descongelación.
<b>Envío</b>	Bolsas de hielo
<b>Tampon</b>	Líquido en PBS que contiene 50% de glicerol, 0,5% de proteína protectora y 0,02% de conservante de nuevo tipo N.
<b>Purificación</b>	Purificación por afinidad

**Aplicación**

<b>Relación de Dilución</b>	WB 1:500-1:2000,IHC 1:100-1:300,ICC/IF 1:50-1:200,ELISA 1:10000-1:20000
<b>Peso Molecular</b>	110kDa

**Información del Antígeno**

<b>Nombre del Gen</b>	TLE2
<b>Nombres Alternativos</b>	TLE2; Transducin-like enhancer protein 2; Enhancer of split groucho-like protein 2; ESG2
<b>ID del Gen</b>	7089.0
<b>ID SwissProt</b>	Q04725
<b>Inmunógeno</b>	El antisuero se elaboró contra el péptido sintetizado derivado del TLE2 humano. Rango de AA: 211-260.

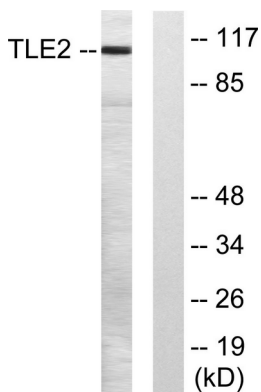
**Antecedentes**

Función: Correpresor transcripcional que se une a diversos factores de transcripción. Inhibe la activación transcripcional mediada por miembros de la familia CTNNB1 y TCF en la señalización de Wnt. Los efectos de los miembros completos de la familia TLE pueden modularse mediante la asociación con AES dominantes negativos. Similitud: Pertenece a la familia Groucho/TLE con repeticiones WD. Similitud: Contiene 6 repeticiones WD. Subunidad: Homooligómero y heterooligómero con otros miembros de la familia. Se une a LEF1, TCF7, TCF7L1, TCF7L2, UTY, HES1 y HES5. Especificidad tisular: En todos los tejidos examinados, principalmente en corazón, cerebro y músculo. Función: Correpresor transcripcional que se une a diversos factores de transcripción. Inhibe la activación transcripcional mediada por miembros de la familia CTNNB1 y TCF en la señalización de Wnt. Los efectos de los miembros completos de la familia TLE pueden modularse mediante la asociación con AES dominantes negativos. Similitud: Pertenece a la familia Groucho/TLE con repeticiones WD. Similitud: Contiene 6 repeticiones WD. Subunidad: Homooligómero y heterooligómero con otros miembros de la familia. Se une a LEF1, TCF7, TCF7L1, TCF7L2, UTY, HES1 y HES5. Especificidad tisular: En todos los tejidos examinados, principalmente en corazón, cerebro y músculo.

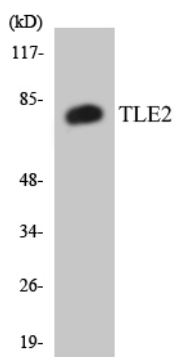
## Área de Investigación

Epigenética y señalización nuclear; Transcripción; Otros factores

### Datos de Imagen



Análisis de inmunotransferencia de lisados de células LOVO con el anticuerpo TLE2. El carril derecho está bloqueado con el péptido sintetizado.



Análisis de transferencia Western de los lisados de células HT-29 utilizando el anticuerpo TLE2.