

**Nombre del Producto: Anticuerpo policlonal de conejo TLE1/2/3/4****Nº de Catálogo: APRab18977**

Solo para uso en investigación.

**Resumen**

<b>Descripción</b>	Anticuerpo policlonal de conejo
<b>Huésped</b>	Conejo
<b>Aplicación</b>	WB,IHC,ELISA
<b>Reactividad</b>	Humano, Ratón, Rata
<b>Conjugación</b>	No conjugado
<b>Modificación</b>	Sin modificar
<b>Isotipo</b>	IgG
<b>Clonalidad</b>	Policlonal
<b>Formato</b>	Líquido
<b>Concentración</b>	1 mg/ml
<b>Almacenamiento</b>	Hacer alícuotas y almacenar a -20°C (válido por 12 meses). Evitar ciclos de congelación/descongelación.
<b>Envío</b>	Bolsas de hielo
<b>Tampon</b>	Líquido en PBS que contiene 50% de glicerol, 0,5% de proteína protectora y 0,02% de conservante de nuevo tipo N.
<b>Purificación</b>	Purificación por afinidad

**Aplicación**

<b>Relación de Dilución</b>	WB 1:500-1:2000,IHC 1:50-1:300,ELISA 1:2000-1:20000
<b>Peso Molecular</b>	90kDa

**Información del Antígeno**

<b>Nombre del Gen</b>	-
<b>Nombres Alternativos</b>	similar to transducin-like enhancer of split 1/2/3/4
<b>ID del Gen</b>	7088.0
<b>ID SwissProt</b>	Q04724/Q04725/Q04726/Q04727
<b>Inmunógeno</b>	El antisuero se produjo contra el péptido sintetizado derivado de la región C-terminal de TLE1/TLE2/TLE3/TLE4 humano. Rango de AA: 721-770.

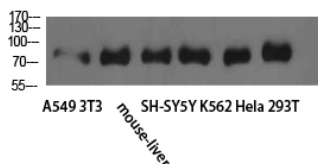
**Antecedentes**

**Función:** Correpresor transcripcional que se une a diversos factores de transcripción. Inhibe la expresión génica regulada por NF-kappa-B. Inhibe la activación transcripcional mediada por FOXA2 y por miembros de la familia CTNNB1 y TCF en la señalización de Wnt. Los efectos de los miembros completos de la familia TLE pueden modularse mediante la asociación con AES dominante-negativo. **Función inusual** como coactivador de ESRRG. **PTM:** Fosforilado, probablemente por CDC2. El grado de fosforilación varía a lo largo del ciclo celular y alcanza su máximo en la transición G2/M. Se hiperfosforila en respuesta a la diferenciación celular y la interacción con HES1 o RUNX1. **Similitud:** Pertenece a la familia de repeticiones WD Groucho/TLE. **Similitud:** Contiene 6 repeticiones WD. **Ubicación subcelular:** Asociado al núcleo y a la cromatina, dependiendo de las isoformas y el estado de fosforilación. La hiperfosforilación disminuye la afinidad por los componentes nucleares. **Subunidad:** Homooligómero y heterooligómero con otros miembros de la familia. Se une a LEF1, RUNX1, RUNX3, FOXA2, KDM6A, UTY, histona H3, HESX1, ESRRG y la subunidad RELA del NF-kappa-B. Interactúa con HES1 (a través del motivo WRPW). **Especificidad tisular:** En todos los tejidos examinados, principalmente en cerebro, hígado y músculo. **Función:** Correpresor transcripcional que se une a diversos factores de transcripción. Inhibe la expresión génica regulada por el NF-kappa-B. Inhibe la activación transcripcional mediada por FOXA2 y por miembros de la familia CTNNB1 y TCF en la señalización de Wnt. Los efectos de los miembros completos de la familia TLE pueden modularse mediante la asociación con AES dominantes negativos. **Función inusual** como coactivador de ESRRG. **PTM:** Fosforilado, probablemente por CDC2. El grado de fosforilación varía a lo largo del ciclo celular y alcanza su máximo en la transición G2/M. Se hiperfosforila en respuesta a la diferenciación celular y la interacción con HES1 o RUNX1. **Similitud:** Pertenece a la familia de repeticiones WD Groucho/TLE. **Similitud:** Contiene 6 repeticiones WD. **Ubicación subcelular:** Asociada al núcleo y a la cromatina, según las isoformas y el estado de fosforilación. La hiperfosforilación disminuye la afinidad por los componentes nucleares. **Subunidad:** Homooligómero y heterooligómero con otros miembros de la familia. Se une a LEF1, RUNX1, RUNX3, FOXA2, KDM6A, UTY, histona H3, HESX1, ESRRG y la subunidad RELA del NF-κB. Interactúa con HES1 (a través del motivo WRPW),, **especificidad tisular:** en todos los tejidos examinados, principalmente en cerebro, hígado y músculo.

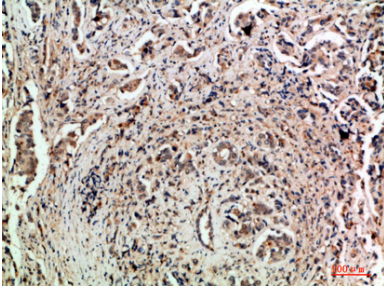
## Área de Investigación

-

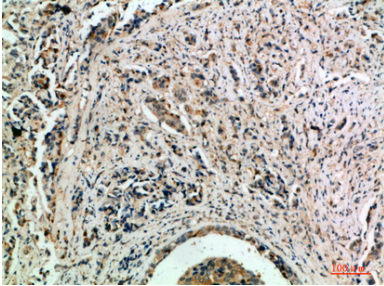
## Datos de Imagen



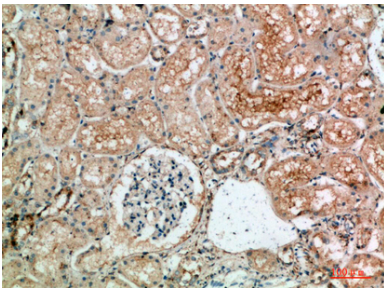
Análisis de Western Blot de células A549 3T3 de hígado de ratón SH-SY5Y K562 HeLa 293T con anticuerpo policlonal TLE1/2/3/4 diluido a 1:2000. El anticuerpo secundario se diluyó a 1:20000.



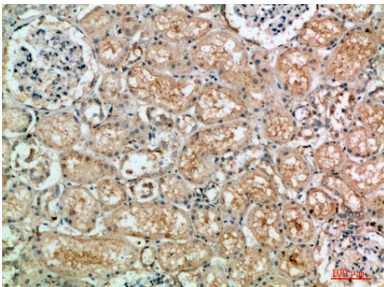
Análisis inmunohistoquímico del anticuerpo contra el cáncer de mama humano incluido en parafina, diluido a 1:200



Análisis inmunohistoquímico del anticuerpo contra el cáncer de mama humano incluido en parafina, diluido a 1:200



Análisis inmunohistoquímico de riñón humano incluido en parafina, el anticuerpo se diluyó a 1:200



Análisis inmunohistoquímico de riñón humano incluido en parafina, el anticuerpo se diluyó a 1:200