

Nombre del Producto: Anticuerpo policlonal de conejo TIMP-4**Nº de Catálogo: APRab18953**

Solo para uso en investigación.

Resumen

Descripción	Anticuerpo policlonal de conejo
Huésped	Conejo
Aplicación	WB,IHC,ICC/IF,ELISA
Reactividad	Humano, Ratón, Rata
Conjugación	No conjugado
Modificación	Sin modificar
Isotipo	IgG
Clonalidad	Policlonal
Formato	Líquido
Concentración	1 mg/ml
Almacenamiento	Hacer alícuotas y almacenar a -20°C (válido por 12 meses). Evitar ciclos de congelación/descongelación.
Envío	Bolsas de hielo
Tampon	Líquido en PBS que contiene 50% de glicerol, 0,5% de proteína protectora y 0,02% de conservante de nuevo tipo N.
Purificación	Purificación por afinidad

Aplicación

Relación de Dilución	WB 1:500-1:2000,IHC 1:100-1:300,ICC/IF 1:50-1:200,ELISA 1:10000-1:20000
Peso Molecular	26kDa

Información del Antígeno

Nombre del Gen	TIMP4
Nombres Alternativos	TIMP4; Metalloproteinase inhibitor 4; Tissue inhibitor of metalloproteinases 4; TIMP-4
ID del Gen	7079.0
ID SwissProt	Q99727
Inmunógeno	El antisuero se produjo contra el péptido sintetizado derivado del TIMP4 humano. Rango de AA: 175-224.

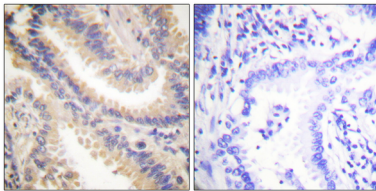
Antecedentes

Este gen pertenece a la familia de genes TIMP. Las proteínas codificadas por esta familia de genes son inhibidores de las metaloproteinasas de matriz, un grupo de peptidasas implicadas en la degradación de la matriz extracelular. La proteína secretada, que contiene el dominio netrina y codificada por este gen, participa en la regulación de la agregación y el reclutamiento plaquetario y podría desempeñar un papel en la regulación hormonal y la remodelación del tejido endometrial. [Proporcionado por RefSeq, julio de 2008] Función: Forma complejos con metaloproteinasas (como las colagenasas) y las inactiva irreversiblemente. Se sabe que actúa sobre MMP-1, MMP-2, MMP-3, MMP-7 y MMP-9. Similitud: Pertenece a la familia de inhibidores de proteasa I35 (TIMP). Similitud: Contiene un dominio NTR. Especificidad tisular: Abundante en el corazón y presente en niveles bajos en muchos otros tejidos.

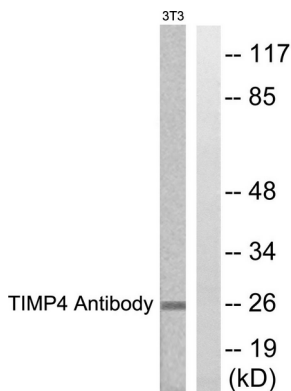
Área de Investigación

Angiogénesis cardiovascular; Adhesión/ECM; Metaloproteinasas de matriz; TIMP; Cáncer; Invasión/microambiente; Enzimas de la ECM; Matriz extracelular; Biología celular; Proteólisis/Ubiquitina; Inhibidores de proteasas; Inhibidores de metaloproteasas

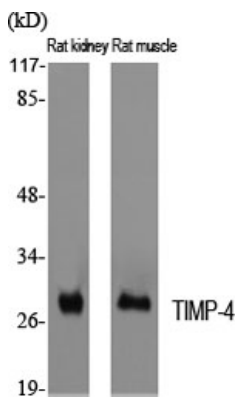
Datos de Imagen



Análisis inmunohistoquímico de tejido de carcinoma pulmonar humano incluido en parafina, utilizando el anticuerpo TIMP4. La imagen de la derecha está bloqueada con el péptido sintetizado.



Análisis de inmunotransferencia de lisados de células NIH/3T3, utilizando el anticuerpo TIMP4. El carril derecho está bloqueado con el péptido sintetizado.



Análisis de Western Blot de diversas células con el anticuerpo policlonal TIMP-4 diluido a 1:2000. El anticuerpo secundario se diluyó a 1:20000.