
Nombre del Producto: Anticuerpo policlonal de conejo TIMP-1**Nº de Catálogo: APRab18950**

Solo para uso en investigación.

Resumen

Descripción	Anticuerpo policlonal de conejo
Huésped	Conejo
Aplicación	WB,IHC,ICC/IF,ELISA
Reactividad	Humano, Ratón, Rata, Conejo
Conjugación	No conjugado
Modificación	Sin modificar
Isotipo	IgG
Clonalidad	Policlonal
Formato	Líquido
Concentración	1 mg/ml
Almacenamiento	Hacer alícuotas y almacenar a -20°C (válido por 12 meses). Evitar ciclos de congelación/descongelación.
Envío	Bolsas de hielo
Tampon	Líquido en PBS que contiene 50% de glicerol, 0,5% de proteína protectora y 0,02% de conservante de nuevo tipo N.
Purificación	Purificación por afinidad

Aplicación

Relación de Dilución	WB 1:500-1:2000,IHC 1:100-1:500,ICC/IF 1:50-1:200,ELISA 1:5000-1:20000
Peso Molecular	24kDa

Información del Antígeno

Nombre del Gen	TIMP1 TIMP1; CLGI; TIMP; Metalloproteinase inhibitor 1; Erythroid-potentiating activity; EPA;
Nombres Alternativos	Fibroblast collagenase inhibitor; Collagenase inhibitor; Tissue inhibitor of metalloproteinases 1; TIMP-1
ID del Gen	7076.0
ID SwissProt	P01033
Inmunógeno	El antisuero se produjo contra el péptido sintetizado derivado del TIMP1 humano. Rango de AA: 61-110.

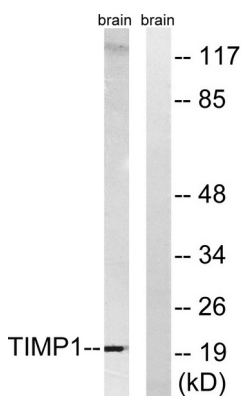
Antecedentes

Este gen pertenece a la familia de genes TIMP. Las proteínas codificadas por esta familia de genes son inhibidores naturales de las metaloproteinasas de matriz (MMP), un grupo de peptidasas implicadas en la degradación de la matriz extracelular. Además de su función inhibidora contra la mayoría de las MMP conocidas, la proteína codificada es capaz de promover la proliferación celular en una amplia gama de tipos celulares, y también puede tener una función antiapoptótica. La transcripción de este gen es altamente inducible en respuesta a muchas citocinas y hormonas. Además, la expresión de algunos, pero no todos, los cromosomas X inactivos sugiere que la inactivación de este gen es polimórfica en mujeres humanas. Este gen se encuentra dentro del intrón 6 del gen de la sinapsina I y se transcribe en la dirección opuesta. [proporcionado por RefSeq, jul. de 2008], función: forma complejos con metaloproteinasas (como las colagenasas) y las inactiva irreversiblemente. También media la eritropoyesis in vitro; Sin embargo, a diferencia de la IL-3, es específica de especie, estimulando el crecimiento y la diferenciación únicamente de progenitores eritroides humanos y murinos. Se sabe que actúa sobre MMP-1, MMP-2, MMP-3, MMP-7, MMP-8, MMP-9, MMP-10, MMP-11, MMP-12, MMP-13 y MMP-16. No actúa sobre MMP-14. PTM: La actividad de TIMP1 depende de la presencia de enlaces disulfuro. Similitud: Pertenece a la familia de inhibidores de proteasa I35 (TIMP). Similitud: Contiene un dominio NTR.

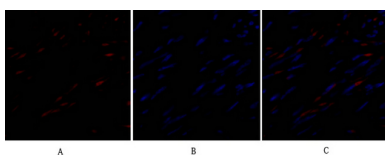
Área de Investigación

Cardiovascular; Angiogénesis; Adhesión / ECM; Metaloproteinasas de matriz; TIMP; Transducción de señales; Citoesqueleto / ECM; Matriz extracelular; Enzimas de la ECM; TIMP1 / TIMP2; Cáncer; Invasión/microambiente; Angiogénesis; Enzimas de la ECM; TIMP; Cáncer; Biología celular; Proteólisis / Ubiquitina; Inhibidores de proteasas; Inhibidores de metaloproteasas

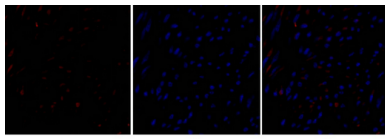
Datos de Imagen



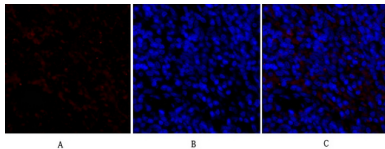
Análisis de inmunotransferencia de lisados de células cerebrales de rata, utilizando el anticuerpo TIMP1. El carril derecho está bloqueado con el péptido sintetizado.



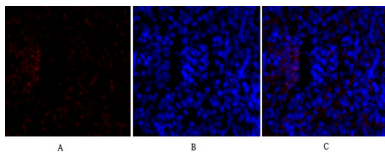
Análisis de inmunofluorescencia de tejido uterino humano. 1. El anticuerpo policlonal TIMP-1 (rojo) se diluyó a 1:200 (4 °C, durante la noche). 2. El anticuerpo secundario marcado con Cy3 se diluyó a 1:300 (temperatura ambiente, 50 min). 3. Imagen B: DAPI (azul) 10 min. Imagen A: Objetivo. Imagen B: DAPI. Imagen C: Fusión de A+B.



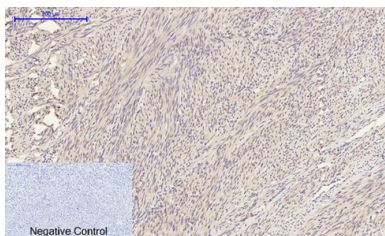
Análisis de inmunofluorescencia de tejido uterino humano. 1. El anticuerpo policlonal TIMP-1 (rojo) se diluyó a 1:200 (4 °C, durante la noche). 2. El anticuerpo secundario marcado con Cy3 se diluyó a 1:300 (temperatura ambiente, 50 min). 3. Imagen B: DAPI (azul) 10 min. Imagen A: Objetivo. Imagen B: DAPI. Imagen C: Fusión de A+B.



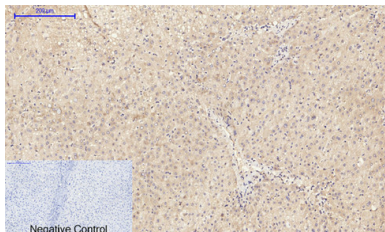
Análisis de inmunofluorescencia de tejido de bazo de rata. 1. El anticuerpo policlonal TIMP-1 (rojo) se diluyó a 1:200 (4 °C, durante la noche). 2. El anticuerpo secundario marcado con Cy3 se diluyó a 1:300 (temperatura ambiente, 50 min). 3. Imagen B: DAPI (azul) 10 min. Imagen A: Objetivo. Imagen B: DAPI. Imagen C: Fusión de A+B.



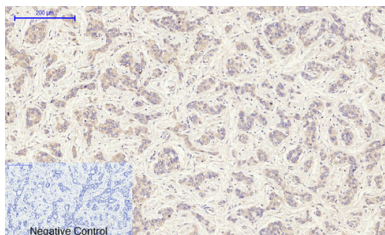
Análisis de inmunofluorescencia de tejido de bazo de rata. 1. El anticuerpo policlonal TIMP-1 (rojo) se diluyó a 1:200 (4 °C, durante la noche). 2. El anticuerpo secundario marcado con Cy3 se diluyó a 1:300 (temperatura ambiente, 50 min). 3. Imagen B: DAPI (azul) 10 min. Imagen A: Objetivo. Imagen B: DAPI. Imagen C: Fusión de A+B.



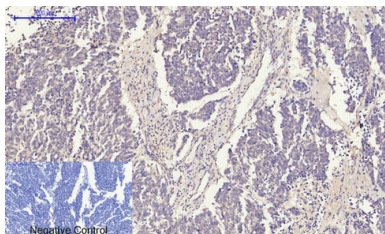
Análisis inmunohistoquímico de tejido uterino humano incluido en parafina. 1. El anticuerpo policlonal TIMP-1 se diluyó a 1:200 (4 °C, durante la noche). 2. Se utilizó citrato de sodio a pH 6,0 para la recuperación de anticuerpos (>98 °C, 20 min). 3. El anticuerpo secundario se diluyó a 1:200 (temperatura ambiente, 30 min). El control negativo se utilizó solo con el anticuerpo secundario.



Análisis inmunohistoquímico de tejido hepático humano incluido en parafina. 1. El anticuerpo policlonal TIMP-1 se diluyó a 1:200 (4 °C, durante la noche). 2. Se utilizó citrato de sodio a pH 6,0 para la recuperación de anticuerpos (>98 °C, 20 min). 3. El anticuerpo secundario se diluyó a 1:200 (temperatura ambiente, 30 min). El control negativo se utilizó solo con el anticuerpo secundario.



Análisis inmunohistoquímico de tejido hepático humano incluido en parafina. 1. El anticuerpo policlonal TIMP-1 se diluyó a 1:200 (4 °C, durante la noche). 2. Se utilizó citrato de sodio a pH 6,0 para la recuperación de anticuerpos (>98 °C, 20 min). 3. El anticuerpo secundario se diluyó a 1:200 (temperatura ambiente, 30 min). El control negativo se utilizó solo con el anticuerpo secundario.



Análisis inmunohistoquímico de tejido de cáncer de pulmón humano incluido en parafina. 1. El anticuerpo policlonal TIMP-1 se diluyó a 1:200 (4 °C, durante la noche). 2. Se utilizó citrato de sodio a pH 6,0 para la recuperación de anticuerpos (>98 °C, 20 min). 3. El anticuerpo secundario se diluyó a 1:200 (temperatura ambiente, 30 min). El control negativo se utilizó solo con el anticuerpo secundario.