

**Nombre del Producto: Anticuerpo policlonal de conejo TIMD4****Nº de Catálogo: APRab18946**

Solo para uso en investigación.

**Resumen**

<b>Descripción</b>	Anticuerpo policlonal de conejo
<b>Huésped</b>	Conejo
<b>Aplicación</b>	WB,ELISA
<b>Reactividad</b>	Humano, Ratón
<b>Conjugación</b>	No conjugado
<b>Modificación</b>	Sin modificar
<b>Isotipo</b>	IgG
<b>Clonalidad</b>	Policlonal
<b>Formato</b>	Líquido
<b>Concentración</b>	1 mg/ml
<b>Almacenamiento</b>	Hacer alícuotas y almacenar a -20°C (válido por 12 meses). Evitar ciclos de congelación/descongelación.
<b>Envío</b>	Bolsas de hielo
<b>Tampon</b>	Líquido en PBS conteniendo 50% de glicerol, y 0,02% de conservante nuevo tipo N.
<b>Purificación</b>	Purificación por afinidad

**Aplicación**

<b>Relación de Dilución</b>	WB 1:500-1:2000,ELISA 1:5000-1:20000
<b>Peso Molecular</b>	41kDa

**Información del Antígeno**

<b>Nombre del Gen</b>	TIMD4 TIM4
<b>Nombres Alternativos</b>	-
<b>ID del Gen</b>	91937.0
<b>ID SwissProt</b>	Q96H15
<b>Inmunógeno</b>	Péptido sintetizado derivado de una región parcial de la proteína humana

**Antecedentes**

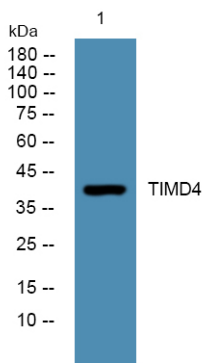
Precaución: La secuencia que se muestra aquí se deriva de un proceso de análisis automático de Ensembl y debe considerarse como datos preliminares. Dominio: Reconoce la fosfatidilserina a través de su dominio de inmunoglobulina. Función: Receptor

de fosfatidilserina que mejora la fagocitosis de células apoptóticas. Participa en la regulación de la proliferación de linfocitos T y la señalización de linfotóxina. Ligando para HAVCR1/TIMD1. Similitud: Pertenece a la superfamilia de las inmunoglobulinas, familia TIM. Similitud: Contiene un dominio de tipo V similar a Ig (similar a inmunoglobulina). Precaución: La secuencia que se muestra aquí se deriva de un proceso de análisis automático de Ensembl y debe considerarse como datos preliminares. Dominio: Reconoce la fosfatidilserina a través de su dominio de inmunoglobulina. Función: Receptor de fosfatidilserina que mejora la fagocitosis de células apoptóticas. Participa en la regulación de la proliferación de linfocitos T y la señalización de linfotóxina. Ligando para HAVCR1/TIMD1.,similitud:Pertenece a la superfamilia de inmunoglobulinas. Familia TIM.,similitud:Contiene 1 dominio tipo V similar a Ig (similar a inmunoglobulina).

## Área de Investigación

-

## Datos de Imagen



Análisis de transferencia Western de lisados de células Jarkat, el anticuerpo policlonal de conejo TIMD4 se diluyó a 1:1000, 4° durante la noche.