

Nombre del Producto: Anticuerpo policlonal de conejo TIMAP**Nº de Catálogo: APRab18945**

Solo para uso en investigación.

Resumen

Descripción	Anticuerpo policlonal de conejo
Huésped	Conejo
Aplicación	WB,IHC
Reactividad	Humano, Ratón
Conjugación	No conjugado
Modificación	Sin modificar
Isotipo	IgG
Clonalidad	Policlonal
Formato	Líquido
Concentración	1 mg/ml
Almacenamiento	Hacer alícuotas y almacenar a -20°C (válido por 12 meses). Evitar ciclos de congelación/descongelación.
Envío	Bolsas de hielo
Tampon	Líquido en PBS que contiene 50% de glicerol, 0,5% de proteína protectora y 0,02% de conservante de nuevo tipo N.
Purificación	Purificación por afinidad

Aplicación

Relación de Dilución	WB 1:500-1:2000,IHC 1:50-1:300
Peso Molecular	64kDa

Información del Antígeno

Nombre del Gen	PPP1R16B PPP1R16B; ANKRD4; KIAA0823; Protein phosphatase 1 regulatory inhibitor subunit 16B;
Nombres Alternativos	Ankyrin repeat domain-containing protein 4; CAAX box protein TIMAP; TGF-beta-inhibited membrane-associated protein; hTIMAP
ID del Gen	26051.0
ID SwissProt	Q96T49
Inmunógeno	El antisuero se produjo contra el péptido sintetizado derivado del PPP1R16B humano. Rango de AA: 364-413.

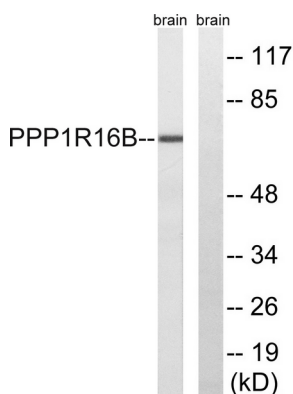
Antecedentes

La proteína codificada por este gen está asociada a la membrana y contiene cinco repeticiones de anquirina, un dominio de interacción con la proteína fosfatasa-1 y un dominio de caja CAAX carboxiterminal. La síntesis de la proteína codificada es inhibida por el factor de crecimiento transformante beta-1. La proteína puede unirse a la membrana a través de su dominio de caja CAAX y actuar como molécula de señalización mediante la interacción con la proteína fosfatasa-1. El empalme alternativo da lugar a múltiples variantes de transcripción que codifican diferentes isoformas que pueden experimentar un procesamiento similar para generar la proteína madura. [Proporcionado por RefSeq, septiembre de 2015], Función: Puede ser una diana posterior para la cascada de señalización de TGF-beta1 en células endoteliales. Inducción: Inhibida por TGF-beta1. Similitud: Contiene 5 repeticiones de ANK. Subunidad: Se une a PP1. Especificidad tisular: Altamente expresada en el endotelio vascular, el SNC, el pulmón, el bazo, el riñón y los testículos.

Área de Investigación

-

Datos de Imagen



Análisis de inmunotransferencia de lisados de cerebro de ratón, utilizando el anticuerpo PPP1R16B. El carril derecho está bloqueado con el péptido sintetizado.