

Nombre del Producto: Anticuerpo policlonal de conejo TIGD3**Nº de Catálogo: APRab18936**

Solo para uso en investigación.

Resumen

Descripción	Anticuerpo policlonal de conejo
Huésped	Conejo
Aplicación	WB,IHC,ICC/IF,ELISA
Reactividad	Humano, Rata, Ratón
Conjugación	No conjugado
Modificación	Sin modificar
Isotipo	IgG
Clonalidad	Policlonal
Formato	Líquido
Concentración	1 mg/ml
Almacenamiento	Hacer alícuotas y almacenar a -20°C (válido por 12 meses). Evitar ciclos de congelación/descongelación.
Envío	Bolsas de hielo
Tampon	Líquido en PBS que contiene 50% de glicerol, 0,5% de proteína protectora y 0,02% de conservante de nuevo tipo N.
Purificación	Purificación por afinidad

Aplicación

Relación de Dilución	WB 1:500-1:2000,IHC 1:100-1:300,ICC/IF 1:50-1:200,ELISA 1:20000-1:40000
Peso Molecular	55kDa

Información del Antígeno

Nombre del Gen	TIGD3
Nombres Alternativos	TIGD3; Tigger transposable element-derived protein 3
ID del Gen	220359.0
ID SwissProt	Q6B0B8
Inmunógeno	El antisuero se produjo contra el péptido sintetizado derivado de TIGD3 humano. Rango de AA: 381-430.

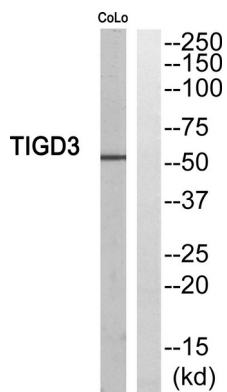
Antecedentes

La proteína codificada por este gen pertenece a la subfamilia tigger de la superfamilia pogo de transposones mediados por ADN en humanos. Estas proteínas están relacionadas con los transposones de ADN presentes en hongos y nematodos, y de forma más distante con las transposasas Tc1 y Mariner. También son muy similares a la principal proteína centrómero B de mamíferos. Se desconoce la función exacta de este gen. [Proporcionado por RefSeq, julio de 2008] Similitud: Pertenece a la familia de proteínas derivadas del elemento transponible tigger. Similitud: Contiene un dominio DDE. Similitud: Contiene un dominio de unión al ADN de tipo HTH CENPB. Similitud: Contiene un dominio de unión al ADN de tipo HTH psq.

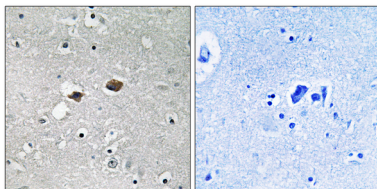
Área de Investigación

-

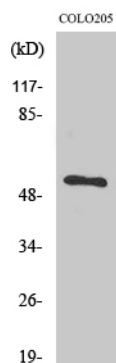
Datos de Imagen



Análisis Western blot del anticuerpo TIGD3. El carril derecho está bloqueado por el péptido TIGD3.



Análisis inmunohistoquímico de cerebro humano incluido en parafina, utilizando el anticuerpo TIGD3. El carril derecho está bloqueado con el péptido TIGD3.



Análisis de Western blot de diversas células con el anticuerpo policlonal TIGD3. El anticuerpo secundario se diluyó a 1:20000.