

**Nombre del Producto: Anticuerpo policlonal de conejo TIGD1****Nº de Catálogo: APRab18934**

Solo para uso en investigación.

**Resumen**

<b>Descripción</b>	Anticuerpo policlonal de conejo
<b>Huésped</b>	Conejo
<b>Aplicación</b>	WB,IHC,ELISA
<b>Reactividad</b>	Humano, Rata, Ratón
<b>Conjugación</b>	No conjugado
<b>Modificación</b>	Sin modificar
<b>Isotipo</b>	IgG
<b>Clonalidad</b>	Policlonal
<b>Formato</b>	Líquido
<b>Concentración</b>	1 mg/ml
<b>Almacenamiento</b>	Hacer alícuotas y almacenar a -20°C (válido por 12 meses). Evitar ciclos de congelación/descongelación.
<b>Envío</b>	Bolsas de hielo
<b>Tampon</b>	Líquido en PBS que contiene 50% de glicerol, 0,5% de proteína protectora y 0,02% de conservante de nuevo tipo N.
<b>Purificación</b>	Purificación por afinidad

**Aplicación**

<b>Relación de Dilución</b>	WB 1:500-1:2000,IHC 1:50-1:300,ELISA 1:2000-1:20000
<b>Peso Molecular</b>	67kDa

**Información del Antígeno**

<b>Nombre del Gen</b>	TIGD1
<b>Nombres Alternativos</b>	TIGD1; Tigger transposable element-derived protein 1
<b>ID del Gen</b>	200765.0
<b>ID SwissProt</b>	Q96MW7
<b>Inmunógeno</b>	El antisuero se produjo contra el péptido sintetizado derivado de TIGD1 humano. Rango de AA: 251-300.

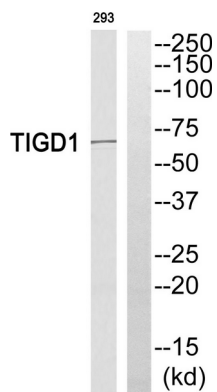
**Antecedentes**

La proteína codificada por este gen pertenece a la subfamilia tigger de la superfamilia pogo de transposones mediados por ADN en humanos. Estas proteínas están relacionadas con los transposones de ADN presentes en hongos y nematodos, y de forma más distante con las transposasas Tc1 y Mariner. También son muy similares a la principal proteína centrómero B de mamíferos. Se desconoce la función exacta de este gen. [Proporcionado por RefSeq, julio de 2008] Similitud: Pertenece a la familia de proteínas derivadas del elemento transponible tigger. Similitud: Contiene un dominio DDE. Similitud: Contiene un dominio de unión al ADN de tipo HTH CENPB. Similitud: Contiene un dominio de unión al ADN de tipo HTH psq.

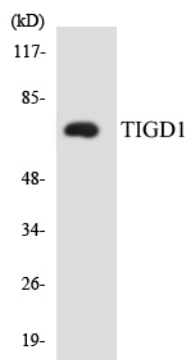
## Área de Investigación

-

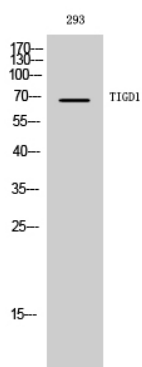
## Datos de Imagen



Análisis Western blot del anticuerpo TIGD1. El carril derecho está bloqueado por el péptido TIGD1.



Análisis de transferencia Western de los lisados de células HeLa utilizando el anticuerpo TIGD1.



Análisis Western Blot de 293 células utilizando el anticuerpo policlonal TIGD1 diluido a 1:500. El anticuerpo secundario se diluyó a 1:20000.

