

**Nombre del Producto: Anticuerpo policlonal de conejo TIF1 $\alpha$** **Nº de Catálogo: APRab18928**

Solo para uso en investigación.

**Resumen**

<b>Descripción</b>	Anticuerpo policlonal de conejo
<b>Huésped</b>	Conejo
<b>Aplicación</b>	WB,IHC,ICC/IF,ELISA
<b>Reactividad</b>	Humano, Ratón
<b>Conjugación</b>	No conjugado
<b>Modificación</b>	Sin modificar
<b>Isotipo</b>	IgG
<b>Clonalidad</b>	Policlonal
<b>Formato</b>	Líquido
<b>Concentración</b>	1 mg/ml
<b>Almacenamiento</b>	Hacer alícuotas y almacenar a -20°C (válido por 12 meses). Evitar ciclos de congelación/descongelación.
<b>Envío</b>	Bolsas de hielo
<b>Tampon</b>	Líquido en PBS que contiene 50% de glicerol, 0,5% de proteína protectora y 0,02% de conservante de nuevo tipo N.
<b>Purificación</b>	Purificación por afinidad

**Aplicación**

<b>Relación de Dilución</b>	WB 1:500-1:2000,IHC 1:100-1:300,ICC/IF 1:50-1:200,ELISA 1:10000-1:20000
<b>Peso Molecular</b>	117kDa

**Información del Antígeno**

<b>Nombre del Gen</b>	TRIM24 TRIM24; RNF82; TIF1; TIF1A; Transcription intermediary factor 1-alpha; TIF1-alpha; E3
<b>Nombres Alternativos</b>	ubiquitin-protein ligase TRIM24; RING finger protein 82; Tripartite motif-containing protein 24
<b>ID del Gen</b>	8805.0
<b>ID SwissProt</b>	O15164
<b>Inmunógeno</b>	El antisuero se elaboró contra el péptido sintetizado derivado del TRIM24 humano. Rango de AA: 1001-1050.

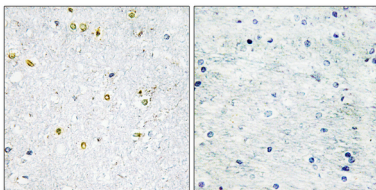
## Antecedentes

La proteína codificada por este gen media el control transcripcional mediante la interacción con la región de la función de activación 2 (AF2) de varios receptores nucleares, incluyendo los receptores de estrógeno, ácido retinoico y vitamina D3. La proteína se localiza en los cuerpos nucleares y se cree que se asocia con la cromatina y factores asociados a la heterocromatina. La proteína es miembro de la familia de motivos tripartitos (TRIM). El motivo TRIM incluye tres dominios de unión al zinc: un RING, un B-box tipo 1 y un B-box tipo 2, y una región de superenrollado. Se han descrito dos variantes de transcripción empalmadas alternativamente que codifican diferentes isoformas para este gen. [proporcionado por RefSeq, jul. 2008], enfermedad: Una aberración cromosómica que involucra a TIF1 es una causa de carcinoma papilar de tiroides (PACT) [MIM:188550]. Translocación t(7;10)(q32;q11) con RET. La translocación genera el oncogén TIF1/RET (PTC6). Función: Interactúa selectivamente in vitro con el dominio activador AF2 de los receptores de estrógeno. La asociación con los receptores de estrógeno unidos al ADN requiere la presencia de estradiol. PTM: Se fosforila tras daño al ADN, probablemente por ATM o ATR. Similitud: Contiene un dominio bromo. Similitud: Contiene un dedo de zinc tipo PHD. Similitud: Contiene un dedo de zinc tipo RING. Similitud: Contiene dos dedos de zinc tipo caja B. Subunidad: Interactúa con CBX1 y CBX3 (por similitud). Interactúa con NR3C2.

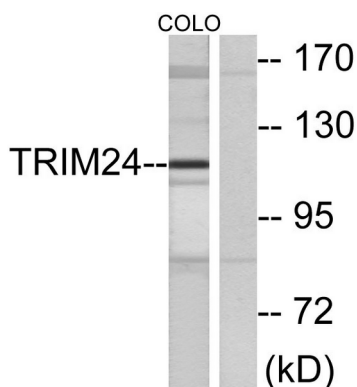
## Área de Investigación

Transducción de señales

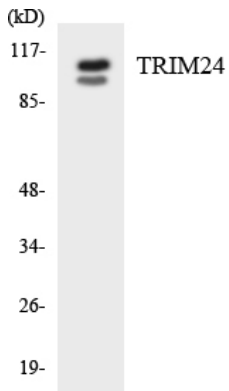
## Datos de Imagen



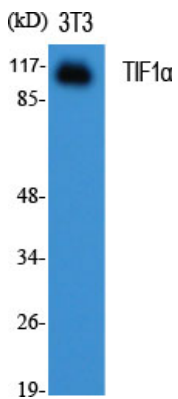
Análisis inmunohistoquímico de tejido cerebral humano incluido en parafina, utilizando el anticuerpo TRIM24. La imagen de la derecha muestra el péptido sintetizado.



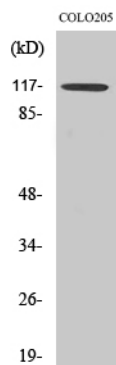
Análisis de inmunotransferencia de lisados de células COLO con el anticuerpo TRIM24. El carril derecho está bloqueado con el péptido sintetizado.



Análisis de transferencia Western de los lisados de células HepG2 utilizando el anticuerpo TRIM24.



Análisis Western Blot de varias células utilizando el anticuerpo policlonal TIF1α diluido a 1:1000



Análisis de Western Blot de células COLO205 con anticuerpo policlonal TIF1α diluido a 1:1000. El anticuerpo secundario se diluyó a 1:20000.