

Nombre del Producto: Anticuerpo policlonal de conejo TIEG2**Nº de Catálogo: APRab18927**

Solo para uso en investigación.

Resumen

Descripción	Anticuerpo policlonal de conejo
Huésped	Conejo
Aplicación	WB,IHC,ICC/IF,ELISA
Reactividad	Humano, Ratón
Conjugación	No conjugado
Modificación	Sin modificar
Isotipo	IgG
Clonalidad	Policlonal
Formato	Líquido
Concentración	1 mg/ml
Almacenamiento	Hacer alícuotas y almacenar a -20°C (válido por 12 meses). Evitar ciclos de congelación/descongelación.
Envío	Bolsas de hielo
Tampon	Líquido en PBS que contiene 50% de glicerol, 0,5% de proteína protectora y 0,02% de conservante de nuevo tipo N.
Purificación	Purificación por afinidad

Aplicación

Relación de Dilución	WB 1:500-1:2000,IHC 1:100-1:300,ICC/IF 1:200-1:1000,ELISA 1:10000-1:20000
Peso Molecular	55kDa

Información del Antígeno

Nombre del Gen	KLF11
Nombres Alternativos	KLF11; FKLF; TIEG2; Krueppel-like factor 11; Transforming growth factor-beta-inducible early growth response protein 2; TGFB-inducible early growth response protein 2; TIEG-2
ID del Gen	8462.0
ID SwissProt	O14901
Inmunógeno	El antisuero se produjo contra el péptido sintetizado derivado del KLF11 humano. Rango de AA: 1-50.

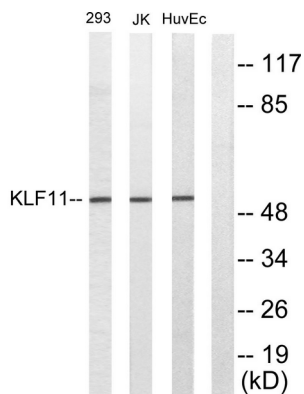
Antecedentes

La proteína codificada por este gen es un factor de transcripción de dedo de zinc que se une a secuencias similares a SP1 en los promotores de los genes épsilon y gamma-globina. Esta unión inhibe el crecimiento celular y causa apoptosis. Los defectos en este gen son una causa de la diabetes de inicio en la madurez del joven tipo 7 (MODY7). Se han encontrado tres variantes de transcripción que codifican dos isoformas diferentes para este gen. [proporcionado por RefSeq, abril de 2010], precaución: Se creía originalmente que la secuencia PubMed:11087666 provenía del ratón., enfermedad: Los defectos en KLF11 son la causa de la diabetes de inicio en la madurez del joven tipo 7 (MODY7) [MIM:610508]. MODY [MIM:606391] tiene una herencia autosómica dominante, inicio a una edad menor de 25 años y un defecto primario en la secreción de insulina. Los linajes de MODY suelen ser familias multigeneracionales con una penetrancia del 80 al 95%. Los pacientes presentan una constitución corporal no obesa y no presentan el denominado síndrome metabólico, caracterizado por diabetes, resistencia a la insulina, hipertensión e hipertrigliceridemia. Función: Factor de transcripción. Activa los promotores de los genes épsilon y gamma-globina y, en mucha menor medida, el gen beta-globina, y reprime los promotores que contienen unión similar a SP1, lo que inhibe el crecimiento celular. Reprime la transcripción de SMAD7, lo que potencia la señalización de TGF-beta. Induce apoptosis. Inducción: Por TGF-beta. Similitud: Pertenece a la familia de proteínas de dedos de zinc de tipo C2H2 Sp1. Similitud: Contiene 3 dedos de zinc de tipo C2H2. Especificidad tisular: Ubicuo. Mayor expresión en células eritroides.

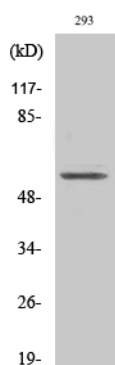
Área de Investigación

Epigenética y señalización nuclear; Transcripción; Familias de dominios; Dedo de zinc; Factor tipo Krueppel

Datos de Imagen



Análisis de inmunotransferencia de lisados de células 293, Jurkat y HUVEC, utilizando el anticuerpo KLF11. El carril derecho está bloqueado con el péptido sintetizado.



Análisis Western Blot de varias células utilizando el anticuerpo policlonal TIEG2.

