

---

**Nombre del Producto: Anticuerpo policlonal de conejo trombospodina 4****Nº de Catálogo: APRab18893**

Solo para uso en investigación.

**Resumen**

<b>Descripción</b>	Anticuerpo policlonal de conejo
<b>Huésped</b>	Conejo
<b>Aplicación</b>	WB,IHC,ICC/IF,ELISA
<b>Reactividad</b>	Humano, Rata, Ratón
<b>Conjugación</b>	No conjugado
<b>Modificación</b>	Sin modificar
<b>Isotipo</b>	IgG
<b>Clonalidad</b>	Policlonal
<b>Formato</b>	Líquido
<b>Concentración</b>	1 mg/ml
<b>Almacenamiento</b>	Hacer alícuotas y almacenar a -20°C (válido por 12 meses). Evitar ciclos de congelación/descongelación.
<b>Envío</b>	Bolsas de hielo
<b>Tampon</b>	Líquido en PBS que contiene 50% de glicerol, 0,5% de proteína protectora y 0,02% de conservante de nuevo tipo N.
<b>Purificación</b>	Purificación por afinidad

**Aplicación**

<b>Relación de Dilución</b>	WB 1:500-1:2000,IHC 1:100-1:500,ICC/IF 1:100-1:500,ELISA 1:5000-1:20000
<b>Peso Molecular</b>	-

**Información del Antígeno**

<b>Nombre del Gen</b>	THBS4
<b>Nombres Alternativos</b>	THBS4; TSP4; Thrombospondin-4
<b>ID del Gen</b>	7060.0
<b>ID SwissProt</b>	P35443
<b>Inmunógeno</b>	El antisuero se produjo contra el péptido sintetizado derivado de THBS4 humano. Rango de AA: 561-610.

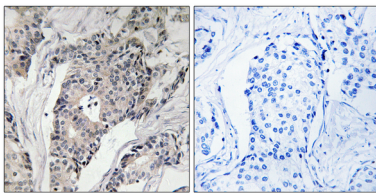
**Antecedentes**

trombospondina 4 (THBS4) Homo sapiens La proteína codificada por este gen pertenece a la familia de proteínas trombospondina. Los miembros de la familia trombospondina son glicoproteínas adhesivas que median las interacciones célula a célula y célula a matriz. Esta proteína forma un pentámero y puede unirse a la heparina y al calcio. Participa en la señalización local en el sistema nervioso en desarrollo y adulto, y contribuye a la sensibilización espinal y a los estados de dolor neuropático. Este gen se activa durante la respuesta estromal al cáncer de mama invasivo. También puede desempeñar un papel en las respuestas inflamatorias en la enfermedad de Alzheimer. El empalme alternativo da como resultado múltiples variantes de transcripción. [proporcionado por RefSeq, abril de 2015], función: glicoproteína adhesiva que media las interacciones célula a célula y célula a matriz. Puede unirse al fibrinógeno, fibronectina, laminina y colágeno tipo V.,similitud:Pertenece a la familia de la trombospondina.,similitud:Contiene 1 dominio C-terminal de TSP (TSPC),similitud:Contiene 1 dominio N-terminal de TSP (TSPN),similitud:Contiene 4 dominios similares a EGF.,similitud:Contiene 8 repeticiones de TSP tipo 3.,subunidad:Homopentámero; unido por disulfuro.

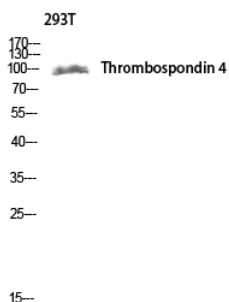
## Área de Investigación

TGF-beta;Adhesión focal;Interacción ECM-receptor;

## Datos de Imagen



Análisis inmunohistoquímico de carcinoma de mama humano incluido en parafina, utilizando el anticuerpo THBS4. La imagen de la derecha está bloqueada con el péptido sintetizado.



Análisis de Western blot de la lisis de 293T con el anticuerpo antitrombospondina 4. El anticuerpo se diluyó a 1:1000.