

Nombre del Producto: Anticuerpo policlonal de conejo trombina R**Nº de Catálogo: APRab18889**

Solo para uso en investigación.

Resumen

Descripción	Anticuerpo policlonal de conejo
Huésped	Conejo
Aplicación	WB,ICC/IF,ELISA
Reactividad	Humano, Rata, Ratón
Conjugación	No conjugado
Modificación	Sin modificar
Isotipo	IgG
Clonalidad	Policlonal
Formato	Líquido
Concentración	1 mg/ml
Almacenamiento	Hacer alícuotas y almacenar a -20°C (válido por 12 meses). Evitar ciclos de congelación/descongelación.
Envío	Bolsas de hielo
Tampon	Líquido en PBS que contiene 50% de glicerol, 0,5% de proteína protectora y 0,02% de conservante de nuevo tipo N.
Purificación	Purificación por afinidad

Aplicación

Relación de Dilución	WB 1:500-1:2000,ICC/IF 1:50-1:200,ELISA 1:5000-1:10000
Peso Molecular	48kDa

Información del Antígeno

Nombre del Gen	F2R
Nombres Alternativos	F2R; CF2R; PAR1; TR; Proteinase-activated receptor 1; PAR-1; Coagulation factor II receptor; Thrombin receptor
ID del Gen	2149.0
ID SwissProt	P25116
Inmunógeno	El antisuero se elaboró contra un péptido sintetizado derivado del receptor de trombina humano. Rango de AA: 10-59.

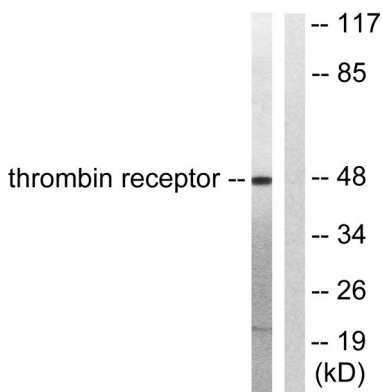
Antecedentes

El receptor del factor de coagulación II (FCT II) es un receptor transmembrana de 7 aminoácidos que participa en la regulación de la respuesta trombótica. La escisión proteolítica conduce a su activación. El F2R pertenece a la familia de receptores acoplados a proteína G. El empalme alternativo produce múltiples variantes de transcripción. [Proporcionado por RefSeq, agosto de 2015] Función: Receptor de alta afinidad para la trombina activada, acoplado a proteínas G que estimulan la hidrólisis de fosfoinosítidos. Puede desempeñar un papel en la activación plaquetaria y en el desarrollo vascular. PTM: Una escisión proteolítica genera un nuevo extremo N-terminal que funciona como ligando anclado. PTM: Fosforilado; probablemente media la desensibilización antes del desacoplamiento e internalización del receptor. Similitud: Pertenece a la familia de receptores acoplados a proteína G 1. Especificidad tisular: Plaquetas y células endoteliales vasculares.

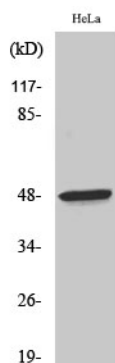
Área de Investigación

Akt_PKB; Calcio; Interacción ligando-receptor neuroactivo; Endocitosis; Cascadas de complemento y coagulación; Regula la actina y el citoesqueleto;

Datos de Imagen



Análisis de inmunotransferencia de lisados de células HeLa, tratadas con nocodazol 1 µg/ml durante 18 h, utilizando el anticuerpo antirreceptor de trombina. La línea derecha está bloqueada con el péptido sintetizado.



Análisis Western Blot de varias células utilizando el anticuerpo policlonal trombina R