
Nombre del Producto: Anticuerpo policlonal de conejo THIK-2**Nº de Catálogo: APRab18878**

Solo para uso en investigación.

Resumen

Descripción	Anticuerpo policlonal de conejo
Huésped	Conejo
Aplicación	WB,IHC,ELISA
Reactividad	Humano, Ratón, Rata
Conjugación	No conjugado
Modificación	Sin modificar
Isotipo	IgG
Clonalidad	Policlonal
Formato	Líquido
Concentración	1 mg/ml
Almacenamiento	Hacer alícuotas y almacenar a -20°C (válido por 12 meses). Evitar ciclos de congelación/descongelación.
Envío	Bolsas de hielo
Tampon	Líquido en PBS que contiene 50% de glicerol, 0,5% de proteína protectora y 0,02% de conservante de nuevo tipo N.
Purificación	Purificación por afinidad

Aplicación

Relación de Dilución	WB 1:500-1:2000,IHC 1:50-1:300,ELISA 1:2000-1:20000
Peso Molecular	47kDa

Información del Antígeno

Nombre del Gen	KCNK12
Nombres Alternativos	KCNK12; Potassium channel subfamily K member 12; Tandem pore domain halothane-inhibited potassium channel 2; THIK-2
ID del Gen	56660.0
ID SwissProt	Q9HB15
Inmunógeno	El antisuero se produjo contra el péptido sintetizado derivado del KCNK12 humano. Rango de AA: 336-385.

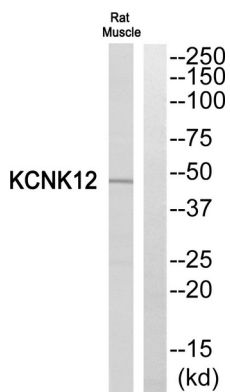
Antecedentes

Canal de potasio con dos dominios porosos, subfamilia K, miembro 12 (KCNK12). Homo sapiens. Este gen codifica uno de los miembros de la superfamilia de proteínas del canal de potasio que contiene dos dominios P formadores de poros. No se ha demostrado que el producto de este gen sea un canal funcional; sin embargo, podría requerir otras proteínas no formadoras de poros para su actividad. [Proporcionado por RefSeq, julio de 2008]. Función: Probable subunidad del canal de potasio. No se observó actividad del canal en sistemas heterólogos. Podría requerir la asociación con otra proteína para formar un canal funcional. Similitud: Pertenece a la familia del canal de potasio con dos dominios porosos (TC 1.A.1.8). Subunidad: Heterodímero.

Área de Investigación

-

Datos de Imagen



Análisis de Western blot del anticuerpo KCNK12. El carril derecho está bloqueado por el péptido KCNK12.