

**Nombre del Producto: Anticuerpo policlonal de conejo TH****Nº de Catálogo: APRab18869**

Solo para uso en investigación.

**Resumen**

<b>Descripción</b>	Anticuerpo policlonal de conejo
<b>Huésped</b>	Conejo
<b>Aplicación</b>	WB,IHC,ICC/IF,ELISA
<b>Reactividad</b>	Rata
<b>Conjugación</b>	No conjugado
<b>Modificación</b>	Sin modificar
<b>Isotipo</b>	IgG
<b>Clonalidad</b>	Policlonal
<b>Formato</b>	Líquido
<b>Concentración</b>	1 mg/ml
<b>Almacenamiento</b>	Hacer alícuotas y almacenar a -20°C (válido por 12 meses). Evitar ciclos de congelación/descongelación.
<b>Envío</b>	Bolsas de hielo
<b>Tampon</b>	Líquido en PBS que contiene 50% de glicerol, 0,5% de proteína protectora y 0,02% de conservante de nuevo tipo N.
<b>Purificación</b>	Purificación por afinidad

**Aplicación**

<b>Relación de Dilución</b>	WB 1:500-1:2000,IHC 1:50-1:300,ICC/IF 1:50-1:200,ELISA 1:10000-1:20000
<b>Peso Molecular</b>	58kDa

**Información del Antígeno**

<b>Nombre del Gen</b>	TH
<b>Nombres Alternativos</b>	TH; TYH; Tyrosine 3-monooxygenase; Tyrosine 3-hydroxylase; TH
<b>ID del Gen</b>	25085.0
<b>ID SwissProt</b>	P04177
<b>Inmunógeno</b>	El antisuero se elaboró contra un péptido sintetizado derivado de la tirosina hidroxilasa humana. Rango de AA: 5-54.

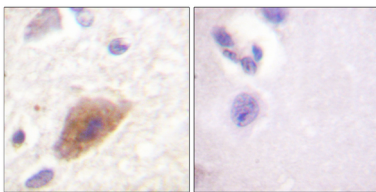
**Antecedentes**

La tirosina 3-monooxigenasa, codificada por la TH, participa en la conversión de tirosina a dopamina. Es la enzima limitante de la velocidad de síntesis de catecolaminas, por lo que desempeña un papel clave en la fisiología de las neuronas adrenérgicas. Las mutaciones en este gen se han asociado con el síndrome de Segawa autosómico recesivo. Se han observado variantes de transcripción con empalme alternativo que codifican diferentes isoformas para este gen.

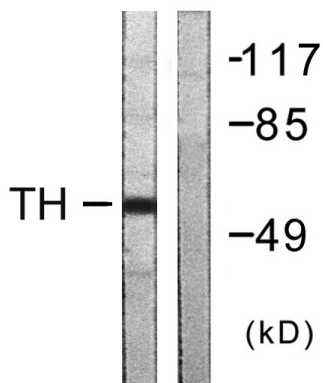
## Área de Investigación

-

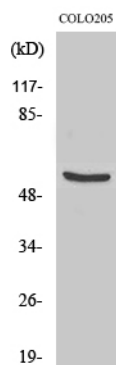
## Datos de Imagen



Análisis inmunohistoquímico de tejido cerebral humano incluido en parafina, utilizando el anticuerpo anti-tirosina hidroxilasa. La imagen de la derecha muestra el péptido sintetizado.



Análisis de inmunotransferencia de lisados de células COLO205, utilizando el anticuerpo antitirosina hidroxilasa. El carril derecho está bloqueado con el péptido sintetizado.



Análisis Western Blot de varias células utilizando el anticuerpo policlonal TH