

Nombre del Producto: Anticuerpo policlonal de conejo TGR5**Nº de Catálogo: APRab18867**

Solo para uso en investigación.

Resumen

Descripción	Anticuerpo policlonal de conejo
Huésped	Conejo
Aplicación	WB,IHC,ELISA
Reactividad	Humano, Rata, Ratón
Conjugación	No conjugado
Modificación	Sin modificar
Isotipo	IgG
Clonalidad	Policlonal
Formato	Líquido
Concentración	1 mg/ml
Almacenamiento	Hacer alícuotas y almacenar a -20°C (válido por 12 meses). Evitar ciclos de congelación/descongelación.
Envío	Bolsas de hielo
Tampon	Líquido en PBS que contiene 50% de glicerol, 0,5% de proteína protectora y 0,02% de conservante de nuevo tipo N.
Purificación	Purificación por afinidad

Aplicación

Relación de Dilución	WB 1:500-1:2000,IHC 1:50-1:300,ELISA 1:2000-1:20000
Peso Molecular	-

Información del Antígeno

Nombre del Gen	GPBAR1
Nombres Alternativos	GPBAR1; TGR5; G-protein coupled bile acid receptor 1; G-protein coupled receptor GPCR19; hGPCR19; Membrane-type receptor for bile acids; M-BAR; hBG37; BG37
ID del Gen	151306.0
ID SwissProt	Q8TDU6
Inmunógeno	El antisuero se produjo contra el péptido sintetizado derivado del GPBAR humano. Rango de AA: 11-60.

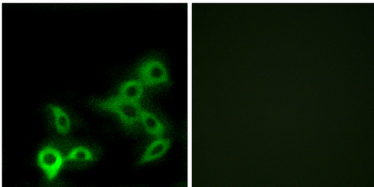
Antecedentes

Este gen codifica un miembro de la superfamilia de receptores acoplados a proteína G (GPCR). Esta enzima funciona como receptor de superficie celular para ácidos biliares. El tratamiento de células que expresan este GPCR con ácidos biliares induce la producción intracelular de AMPc, la activación de la vía de señalización de la quinasa MAP y la internalización del receptor. El receptor participa en la supresión de las funciones de los macrófagos y la regulación de la homeostasis energética por los ácidos biliares. El empalme alternativo da lugar a múltiples variantes de transcripción que codifican la misma proteína. [proporcionado por RefSeq, jul. de 2008], función: Receptor de ácidos biliares. La unión de ácidos biliares induce su internalización, la activación de la quinasa regulada por señales extracelulares y la producción intracelular de AMPc. Podría estar involucrado en la supresión de las funciones de los macrófagos por los ácidos biliares., similitud: Pertenece a la familia de receptores acoplados a proteína G 1., especificidad tisular: Se expresa de forma ubicua. Se expresa en mayor medida en el bazo y la placenta. Se expresa en menor medida en otros tejidos. En el tejido digestivo, se expresa en estómago, duodeno, ileoceco, íleon, yeyuno, colon ascendente, colon transverso, colon descendente, ciego e hígado, pero no en esófago ni recto.

Área de Investigación

Transducción de señales; Vía de señalización; Señalización de la proteína G; GPCR

Datos de Imagen



Análisis de inmunofluorescencia de células LOVO con el anticuerpo GPBAR. La imagen de la derecha muestra el péptido sintetizado.