

**Nombre del Producto: Anticuerpo policlonal de conejo TGF $\alpha$** **Nº de Catálogo: APRab18854**

Solo para uso en investigación.

**Resumen**

<b>Descripción</b>	Anticuerpo policlonal de conejo
<b>Huésped</b>	Conejo
<b>Aplicación</b>	WB,IHC,ICC/IF,ELISA
<b>Reactividad</b>	Humano, Ratón, Rata, Mono
<b>Conjugación</b>	No conjugado
<b>Modificación</b>	Sin modificar
<b>Isotipo</b>	IgG
<b>Clonalidad</b>	Policlonal
<b>Formato</b>	Líquido
<b>Concentración</b>	1 mg/ml
<b>Almacenamiento</b>	Hacer alícuotas y almacenar a -20°C (válido por 12 meses). Evitar ciclos de congelación/descongelación.
<b>Envío</b>	Bolsas de hielo
<b>Tampon</b>	Líquido en PBS que contiene 50% de glicerol, 0,5% de proteína protectora y 0,02% de conservante de nuevo tipo N.
<b>Purificación</b>	Purificación por afinidad

**Aplicación**

<b>Relación de Dilución</b>	WB 1:500-1:2000,IHC 1:100-1:300,ICC/IF 1:50-1:200,ELISA 1:5000-1:20000
<b>Peso Molecular</b>	10kDa

**Información del Antígeno**

<b>Nombre del Gen</b>	TGFA
<b>Nombres Alternativos</b>	TGFA; Protransforming growth factor alpha
<b>ID del Gen</b>	7039.0
<b>ID SwissProt</b>	P01135
<b>Inmunógeno</b>	El antisuero se elaboró contra un péptido sintetizado derivado del TGF- $\alpha$ humano. Rango de AA: 111-160.

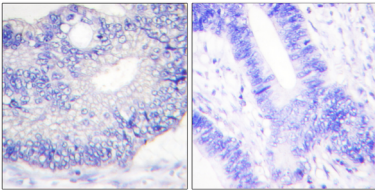
**Antecedentes**

Este gen codifica un factor de crecimiento que es un ligando para el receptor del factor de crecimiento epidérmico, el cual activa una vía de señalización para la proliferación, diferenciación y desarrollo celular. Esta proteína puede actuar como un ligando transmembrana o como un ligando soluble. Este gen se ha asociado con muchos tipos de cáncer y también podría estar involucrado en algunos casos de labio hendido/paladar hendido. Se han encontrado variantes de transcripción con empalme alternativo que codifican diferentes isoformas para este gen. [Proporcionado por RefSeq, sep. de 2011] Función: El TGF alfa es un polipéptido mitogénico capaz de unirse al receptor de EGF y actuar sinérgicamente con el TGF beta para promover la proliferación celular independiente del anclaje en agar blando. Similitud: Contiene un dominio similar al EGF. Subunidad: Interactúa con los dominios PDZ de MAGI3, SDCBP y SNTA1. La interacción con SDCBP es necesaria para la diana a la superficie celular. En el retículo endoplasmático, en su forma inmadura (es decir, con un prosegmento y sin N-glicosilación completa), interactúa con CNIH. En el aparato de Golgi, puede formar un complejo con CNIH y GORASP2.

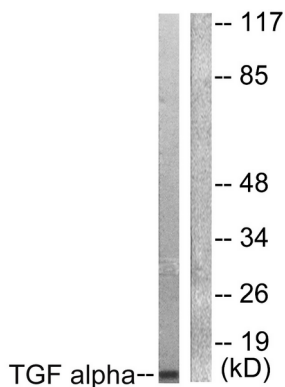
## Área de Investigación

ErbB\_HER;Vías en el cáncer;Carcinoma de células renales;Cáncer de páncreas;Glioma;Cáncer de próstata;Cáncer de pulmón de células no pequeñas;

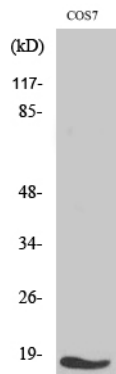
## Datos de Imagen



Análisis inmunohistoquímico de tejido de carcinoma de colon humano incluido en parafina, utilizando el anticuerpo anti-TGF- $\alpha$ . La imagen de la derecha está bloqueada con el péptido sintetizado.



Análisis de inmunotransferencia de lisados de células COS7, utilizando el anticuerpo anti-TGF- $\alpha$ . El carril derecho está bloqueado con el péptido sintetizado.



Análisis Western Blot de varias células utilizando el anticuerpo policlonal TGF $\alpha$