

Nombre del Producto: Anticuerpo policlonal de conejo TG1019**Nº de Catálogo: APRab18845**

Solo para uso en investigación.

Resumen

Descripción	Anticuerpo policlonal de conejo
Huésped	Conejo
Aplicación	WB,IHC,ICC/IF,ELISA
Reactividad	Humano, Rata, Ratón
Conjugación	No conjugado
Modificación	Sin modificar
Isotipo	IgG
Clonalidad	Policlonal
Formato	Líquido
Concentración	1 mg/ml
Almacenamiento	Hacer alícuotas y almacenar a -20°C (válido por 12 meses). Evitar ciclos de congelación/descongelación.
Envío	Bolsas de hielo
Tampon	Líquido en PBS que contiene 50% de glicerol, 0,5% de proteína protectora y 0,02% de conservante de nuevo tipo N.
Purificación	Purificación por afinidad

Aplicación

Relación de Dilución	WB 1:500-1:2000,IHC 1:100-1:300,ICC/IF 1:200-1:1000,ELISA 1:5000-1:20000
Peso Molecular	46kDa

Información del Antígeno

Nombre del Gen	OXER1
Nombres Alternativos	OXER1; GPR170; TG1019; Oxoeicosanoid receptor 1; 5-oxo-EET G-protein coupled receptor; G-protein coupled receptor 170; G-protein coupled receptor R527; G-protein coupled receptor TG1019
ID del Gen	165140.0
ID SwissProt	Q8TDS5
Inmunógeno	El antisuero se produjo contra el péptido sintetizado derivado del OXER1 humano. Rango de AA: 212-261.

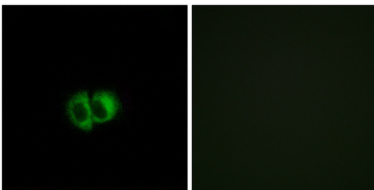
Antecedentes

Función: Receptor de eicosanoides y ácidos grasos poliinsaturados, como el ácido 5-oxo-6E,8Z,11Z,14Z-eicosatetraenoico (5-OXO-ETE), el ácido 5(S)-hidroperoxi-6E,8Z,11Z,14Z-eicosatetraenoico (5(S)-HPETE) y el ácido araquidónico. Parece estar acoplado a las familias G(i)/G(o) de proteínas G heteroméricas. Similitud: Pertenece a la familia de receptores acoplados a proteína G 1. Especificidad tisular: Se expresa en diversos tejidos, excepto en el cerebro. Su expresión es más intensa en hígado, riñón, leucocitos periféricos, pulmón y bazo que en otros tejidos. Altamente expresado en eosinófilos, neutrófilos y macrófagos pulmonares. Función: Receptor de eicosanoides y ácidos grasos poliinsaturados como el ácido 5-oxo-6E,8Z,11Z,14Z-eicosatetraenoico (5-OXO-ETE), el ácido 5(S)-hidroperoxi-6E,8Z,11Z,14Z-eicosatetraenoico (5(S)-HPETE) y el ácido araquidónico. Parece estar acoplado a las familias G(i)/G(o) de proteínas G heteroméricas. Similitud: Pertenece a la familia de receptores acoplados a proteína G 1. Especificidad tisular: Se expresa en varios tejidos excepto en el cerebro. Su expresión es más intensa en hígado, riñón, leucocitos periféricos, pulmón y bazo que en otros tejidos. Altamente expresado en eosinófilos, neutrófilos y macrófagos pulmonares.

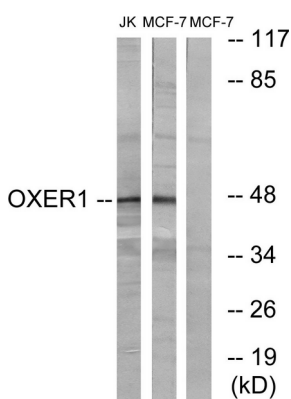
Área de Investigación

-

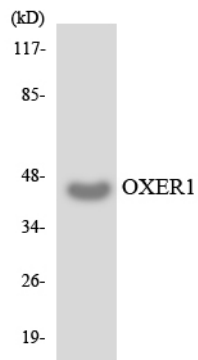
Datos de Imagen



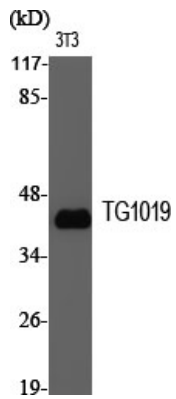
Análisis de inmunofluorescencia de células MCF7 con el anticuerpo OXER1. La imagen de la derecha muestra el péptido sintetizado.



Análisis de inmunotransferencia de lisados de células MCF-7 y Jurkat, utilizando el anticuerpo OXER1. El carril derecho está bloqueado con el péptido sintetizado.



Análisis de transferencia Western de los lisados de células HUVEC utilizando el anticuerpo OXER1.



Análisis Western Blot de varias células utilizando el anticuerpo policlonal TG1019