

Nombre del Producto: Anticuerpo policlonal de conejo TFIIC110**Nº de Catálogo: APRab18837**

Solo para uso en investigación.

Resumen

Descripción	Anticuerpo policlonal de conejo
Huésped	Conejo
Aplicación	WB,IHC,ICC/IF,ELISA
Reactividad	Humano, Rata, Ratón
Conjugación	No conjugado
Modificación	Sin modificar
Isotipo	IgG
Clonalidad	Policlonal
Formato	Líquido
Concentración	1 mg/ml
Almacenamiento	Hacer alícuotas y almacenar a -20°C (válido por 12 meses). Evitar ciclos de congelación/descongelación.
Envío	Bolsas de hielo
Tampon	Líquido en PBS que contiene 50% de glicerol, 0,5% de proteína protectora y 0,02% de conservante de nuevo tipo N.
Purificación	Purificación por afinidad

Aplicación

Relación de Dilución	WB 1:500-1:2000,IHC 1:100-1:300,ICC/IF 1:50-1:200,ELISA 1:10000-1:20000
Peso Molecular	100kDa

Información del Antígeno

Nombre del Gen	GTF3C2 GTF3C2; KIAA0011; General transcription factor 3C polypeptide 2; TF3C-beta;
Nombres Alternativos	Transcription factor IIIC 110 kDa subunit; TFIIC 110 kDa subunit; TFIIC110; Transcription factor IIIC subunit beta
ID del Gen	2976.0
ID SwissProt	Q8WUA4
Inmunógeno	El antisuero se produjo contra el péptido sintetizado derivado del TF3C2 humano. Rango de AA: 71-120.

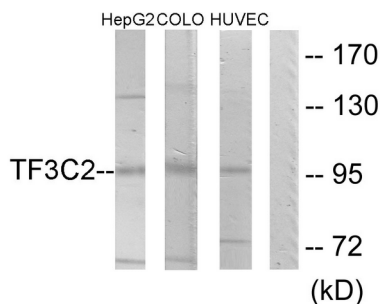
Antecedentes

Función: Necesario para la transcripción mediada por la ARN polimerasa III. Componente de TFIIC que inicia el ensamblaje del complejo de transcripción en el ARNt y es necesario para la transcripción del ARNr 5S y otros ARN estables nucleares y citoplasmáticos. Puede desempeñar un papel directo en la estabilización de las interacciones de TFIIC2 con TFIIC1. Similitud: Contiene 4 repeticiones WD. Subunidad: Parte del subcomplejo TFIIC2 de TFIIC, que consta de seis subunidades: GTF3C1, GTF3C2, GTF3C3, GTF3C4, GTF3C5 y GTF3C6. Función: Necesario para la transcripción mediada por la ARN polimerasa III. Componente de TFIIC que inicia el ensamblaje del complejo de transcripción en el ARNt y es necesario para la transcripción del ARNr 5S y otros ARN estables nucleares y citoplasmáticos. Puede desempeñar un papel directo en la estabilización de las interacciones de TFIIC2 con TFIIC1.,similitud:Contiene 4 repeticiones WD.,subunidad:Parte del subcomplejo TFIIC TFIIC2, que consta de seis subunidades, GTF3C1, GTF3C2, GTF3C3, GTF3C4, GTF3C5 y GTF3C6.

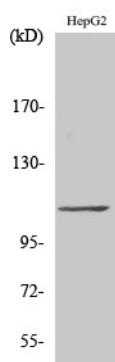
Área de Investigación

-

Datos de Imagen



Análisis de inmunotransferencia de lisados de células HepG2, COLO205 y HUVEC, utilizando el anticuerpo TF3C2. El carril derecho está bloqueado con el péptido sintetizado.



Análisis Western Blot de varias células utilizando el anticuerpo policlonal TFIIC110