

Nombre del Producto: Anticuerpo policlonal de conejo TFIIE- β **Nº de Catálogo: APRab18831**

Solo para uso en investigación.

Resumen

Descripción	Anticuerpo policlonal de conejo
Huésped	Conejo
Aplicación	WB,IHC,ICC/IF,ELISA
Reactividad	Humano, Ratón
Conjugación	No conjugado
Modificación	Sin modificar
Isotipo	IgG
Clonalidad	Policlonal
Formato	Líquido
Concentración	1 mg/ml
Almacenamiento	Hacer alícuotas y almacenar a -20°C (válido por 12 meses). Evitar ciclos de congelación/descongelación.
Envío	Bolsas de hielo
Tampon	Líquido en PBS que contiene 50% de glicerol, 0,5% de proteína protectora y 0,02% de conservante de nuevo tipo N.
Purificación	Purificación por afinidad

Aplicación

Relación de Dilución	WB 1:500-1:2000,IHC 1:100-1:300,ICC/IF 1:50-1:200,ELISA 1:10000-1:20000
Peso Molecular	33kDa

Información del Antígeno

Nombre del Gen	GTF2E2
Nombres Alternativos	GTF2E2; TF2E2; Transcription initiation factor IIE subunit beta; TFIIE-beta; General transcription factor IIE subunit 2
ID del Gen	2961.0
ID SwissProt	P29084
Inmunógeno	El antisuero se produjo contra el péptido sintetizado derivado del TF2E2 humano. Rango de AA: 151-200.

Antecedentes

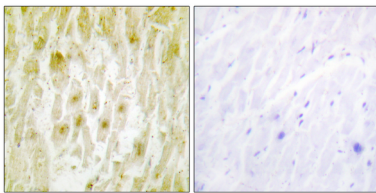
Función: Recluta TFIIH al complejo de iniciación y estimula la cinasa del dominio C-terminal de la ARN polimerasa II y las actividades de ATPasa dependientes de ADN de TFIIH. Tanto TFIIH como TFIIE son necesarios para la depuración del promotor por la ARN polimerasa. **Similitud:** Pertenece a la familia de subunidades beta de TFIIE. **Similitud:** Contiene un dominio de unión al ADN beta de TFIIE. **Subunidad:** Tetrámero de dos cadenas alfa y dos beta. **Interactúa con la subunidad SUPT16H de FACT.**

Función: Recluta TFIIH al complejo de iniciación y estimula la cinasa del dominio C-terminal de la ARN polimerasa II y las actividades de ATPasa dependientes de ADN de TFIIH. Tanto TFIIH como TFIIE son necesarios para la depuración del promotor por la ARN polimerasa. **Similitud:** Pertenece a la familia de subunidades beta de TFIIE. **Similitud:** Contiene un dominio de unión al ADN beta de TFIIE. **Subunidad:** Tetrámero de dos cadenas alfa y dos beta. **Interactúa con la subunidad SUPT16H de FACT.**

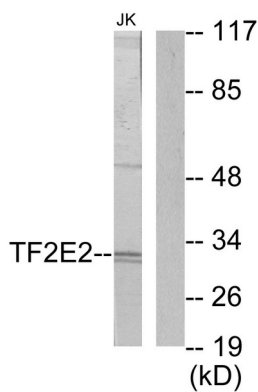
Área de Investigación

Factores de transcripción basales;

Datos de Imagen



Análisis inmunohistoquímico de tejido cardíaco humano incluido en parafina, utilizando el anticuerpo TF2E2. La imagen de la derecha muestra el péptido sintetizado.



Análisis de inmunotransferencia de lisados de células Jurkat con el anticuerpo TF2E2. El carril derecho está bloqueado con el péptido sintetizado.



Análisis Western Blot de varias células utilizando el anticuerpo policlonal TFIIE-β.