

**Nombre del Producto: Anticuerpo policlonal de conejo TFEB****Nº de Catálogo: APRab18825**

Solo para uso en investigación.

**Resumen**

<b>Descripción</b>	Anticuerpo policlonal de conejo
<b>Huésped</b>	Conejo
<b>Aplicación</b>	WB,IHC,ICC/IF,ELISA
<b>Reactividad</b>	Humano, Ratón
<b>Conjugación</b>	No conjugado
<b>Modificación</b>	Sin modificar
<b>Isotipo</b>	IgG
<b>Clonalidad</b>	Policlonal
<b>Formato</b>	Líquido
<b>Concentración</b>	1 mg/ml
<b>Almacenamiento</b>	Hacer alícuotas y almacenar a -20°C (válido por 12 meses). Evitar ciclos de congelación/descongelación.
<b>Envío</b>	Bolsas de hielo
<b>Tampon</b>	Líquido en PBS que contiene 50% de glicerol, 0,5% de proteína protectora y 0,02% de conservante de nuevo tipo N.
<b>Purificación</b>	Purificación por afinidad

**Aplicación**

<b>Relación de Dilución</b>	WB 1:500-1:2000,IHC 1:100-1:300,ICC/IF 1:50-1:200,ELISA 1:10000-1:20000
<b>Peso Molecular</b>	52kDa

**Información del Antígeno**

<b>Nombre del Gen</b>	TFEB
<b>Nombres Alternativos</b>	TFEB; BHLHE35; Transcription factor EB; Class E basic helix-loop-helix protein 35; bHLHe35
<b>ID del Gen</b>	7942.0
<b>ID SwissProt</b>	P19484
<b>Inmunógeno</b>	El antisuero se produjo contra el péptido sintetizado derivado del TFEB humano. Rango de AA: 10-59.

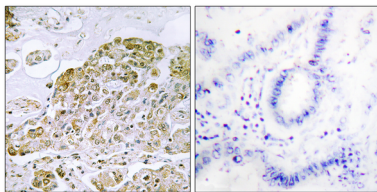
## Antecedentes

función: Probable factor de transcripción se une al sitio USF/MLTF y probablemente reconoce secuencias E-box en el potenciador de inmunoglobulina de cadena pesada., similitud: Pertenece a la familia MiT/TFE., similitud: Contiene 1 dominio básico hélice-bucle-hélice (bHLH), subunidad: La unión eficiente del ADN requiere dimerización con otra proteína bHLH., función: Probable factor de transcripción se une al sitio USF/MLTF y probablemente reconoce secuencias E-box en el potenciador de inmunoglobulina de cadena pesada., similitud: Pertenece a la familia MiT/TFE., similitud: Contiene 1 dominio básico hélice-bucle-hélice (bHLH), subunidad: La unión eficiente del ADN requiere dimerización con otra proteína bHLH.

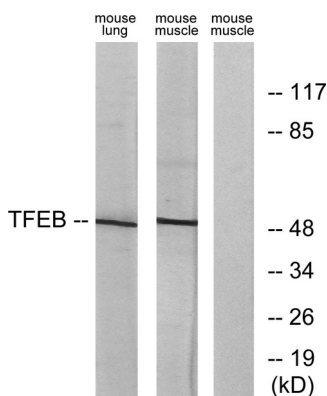
## Área de Investigación

Etiquetas y marcadores celulares

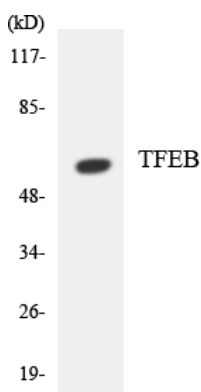
## Datos de Imagen



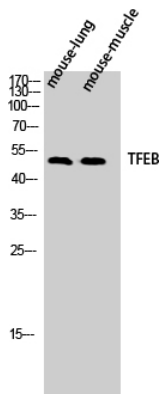
Análisis inmunohistoquímico de tejido de carcinoma pulmonar humano incluido en parafina, utilizando el anticuerpo TFEB. La imagen de la derecha muestra el péptido sintetizado.



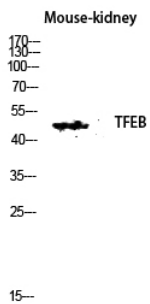
Análisis de inmunotransferencia de lisados de células pulmonares y musculares de ratón, utilizando el anticuerpo TFEB. El carril derecho está bloqueado con el péptido sintetizado.



Análisis de transferencia Western de los lisados de células Jurkat utilizando el anticuerpo TFEB.



Análisis Western Blot de células de músculo y pulmón de ratón utilizando el anticuerpo policlonal TFEB diluido a 1:500



Análisis de inmunotransferencia de lisis renal de ratón con anticuerpo TFEB. El anticuerpo se diluyó a 1:500.