

**Nombre del Producto: Anticuerpo policlonal de conejo TFDP1****Nº de Catálogo: APRab18820**

Solo para uso en investigación.

**Resumen**

<b>Descripción</b>	Anticuerpo policlonal de conejo
<b>Huésped</b>	Conejo
<b>Aplicación</b>	WB,IHC,ICC/IF,ELISA
<b>Reactividad</b>	Humano, Rata, Ratón
<b>Conjugación</b>	No conjugado
<b>Modificación</b>	Sin modificar
<b>Isotipo</b>	IgG
<b>Clonalidad</b>	Policlonal
<b>Formato</b>	Líquido
<b>Concentración</b>	1 mg/ml
<b>Almacenamiento</b>	Hacer alícuotas y almacenar a -20°C (válido por 12 meses). Evitar ciclos de congelación/descongelación.
<b>Envío</b>	Bolsas de hielo
<b>Tampon</b>	Líquido en PBS que contiene 50% de glicerol, 0,5% de proteína protectora y 0,02% de conservante de nuevo tipo N.
<b>Purificación</b>	Purificación por afinidad

**Aplicación**

<b>Relación de Dilución</b>	WB 1:500-1:2000,IHC 1:100-1:300,ICC/IF 1:200-1:1000,ELISA 1:10000-1:20000
<b>Peso Molecular</b>	55kDa

**Información del Antígeno**

<b>Nombre del Gen</b>	TFDP1
<b>Nombres Alternativos</b>	TFDP1; DP1; Transcription factor Dp-1; DRTF1-polypeptide 1; DRTF1; E2F dimerization partner 1
<b>ID del Gen</b>	7027.0
<b>ID SwissProt</b>	Q14186
<b>Inmunógeno</b>	El antisuero se produjo contra el péptido sintetizado derivado del DP-1 humano. Rango de AA: 361-410.

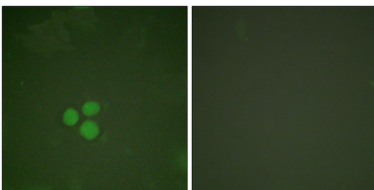
## Antecedentes

Este gen codifica un miembro de una familia de factores de transcripción que heterodimerizan con proteínas E2F para mejorar su actividad de unión al ADN y promover la transcripción de genes diana E2F. La proteína codificada funciona como parte de este complejo para controlar la actividad transcripcional de numerosos genes involucrados en la progresión del ciclo celular de la fase G1 a la S. El empalme alternativo resulta en múltiples variantes de transcripción. Los pseudogenes de este gen se encuentran en los cromosomas 1, 15 y X. [proporcionado por RefSeq, enero de 2009], función: Puede estimular la transcripción dependiente de E2F. Se une al ADN cooperativamente con miembros de la familia E2F a través del sitio de reconocimiento E2, 5'-TTTC[CG]CGC-3', que se encuentra en la región promotora de varios genes cuyos productos están involucrados en la regulación del ciclo celular o en la replicación del ADN. El complejo DP2/E2F funciona en el control de la progresión del ciclo celular de la fase G1 a la S. El complejo E2F-1/DP parece mediar tanto la proliferación celular como la apoptosis. Inducción: Se regula a la baja durante la diferenciación. Varios: La transactivación de E2F/DP puede ser mediada por varios cofactores, como TBP, TFIIH, MDM2 y CBP. PTM: La fosforilación por la ciclina A-CDK2 unida a E2F-1, en la fase S, inhibe la unión al ADN y la transactivación mediadas por E2F. Similitud: Pertenece a la familia E2F/DP. Subunidad: Componente del complejo de factores de transcripción E2F/DP. Forma heterodímeros con miembros de la familia E2F. El complejo puede interactuar con la proteína de retinoblastoma hipofosforilada RB1 y proteínas relacionadas (RBL1 y RBL2) que inhiben el dominio de transactivación de E2F. Esta represión implica el reclutamiento de la histona desacetilasa (HDAC). Durante el ciclo celular, desde mediados hasta finales de la fase G1, los miembros de la familia RB se fosforilan y se separan del complejo DRTF1/E2F, lo que activa la transcripción de E2F. Las oncoproteínas virales, en particular E1A, el antígeno T y la proteína E7 del VPH, pueden secuestrar la proteína RB, liberando así el complejo activo. Parte del complejo E2F6.com-1 en la fase G0 está compuesto por E2F6, MGA, MAX, TFDP1, CBX3, BAT8, EUHMTASE1, RING1, RNF2, MBLR, L3MBTL2 y YAF2. Un componente del complejo DREAM (también llamado complejo LINC) está compuesto al menos por E2F4, E2F5, LIN9, LIN37, LIN52, LIN54, MYBL1, MYBL2, RBL1, RBL2, RBBP4, TFDP1 y TFDP2. El complejo existe en células quiescentes, donde reprime genes dependientes del ciclo celular. Se disocia en la fase S cuando LIN9, LIN37, LIN52 y LIN54 forman un subcomplejo que se une a MYBL2. Especificidad tisular: Se encuentra en niveles máximos en el músculo. También se expresa en el cerebro, la placenta, el hígado y el riñón. Se encuentra en niveles más bajos en el pulmón y el páncreas. No se detecta en el corazón.

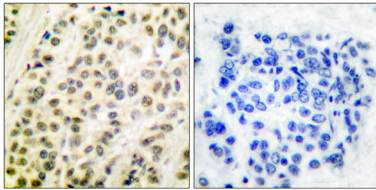
## Área de Investigación

Ciclo celular G1S; Ciclo celular G2M ADN; TGF-beta;

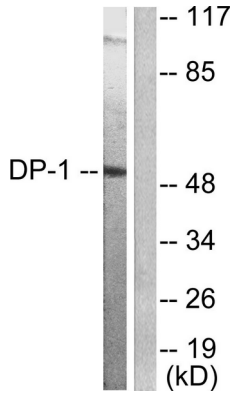
## Datos de Imagen



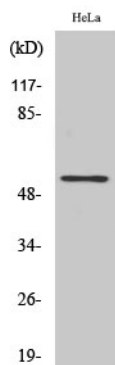
Análisis de inmunofluorescencia de células HeLa con el anticuerpo DP-1. La imagen de la derecha muestra el péptido sintetizado.



Análisis inmunohistoquímico de tejido de carcinoma mamario humano incluido en parafina, utilizando el anticuerpo DP-1. La imagen de la derecha está bloqueada con el péptido sintetizado.



Análisis de inmunotransferencia de lisados de células HeLa con el anticuerpo DP-1. El carril derecho está bloqueado con el péptido sintetizado.



Análisis Western Blot de varias células utilizando el anticuerpo policlonal TFDP1.