

**Nombre del Producto: Anticuerpo policlonal de conejo tetraspanina-8****Nº de Catálogo: APRab18807**

Solo para uso en investigación.

**Resumen**

<b>Descripción</b>	Anticuerpo policlonal de conejo
<b>Huésped</b>	Conejo
<b>Aplicación</b>	WB,IHC,ICC/IF,ELISA
<b>Reactividad</b>	Humano, Ratón
<b>Conjugación</b>	No conjugado
<b>Modificación</b>	Sin modificar
<b>Isotipo</b>	IgG
<b>Clonalidad</b>	Policlonal
<b>Formato</b>	Líquido
<b>Concentración</b>	1 mg/ml
<b>Almacenamiento</b>	Hacer alícuotas y almacenar a -20°C (válido por 12 meses). Evitar ciclos de congelación/descongelación.
<b>Envío</b>	Bolsas de hielo
<b>Tampon</b>	Líquido en PBS que contiene 50% de glicerol, 0,5% de proteína protectora y 0,02% de conservante de nuevo tipo N.
<b>Purificación</b>	Purificación por afinidad

**Aplicación**

<b>Relación de Dilución</b>	WB 1:500-1:2000,IHC 1:100-1:300,ICC/IF 1:200-1:1000,ELISA 1:10000-1:20000
<b>Peso Molecular</b>	26kDa

**Información del Antígeno**

<b>Nombre del Gen</b>	TSPAN8
<b>Nombres Alternativos</b>	TSPAN8; TM4SF3; Tetraspanin-8; Tspan-8; Transmembrane 4 superfamily member 3; Tumor-associated antigen CO-029
<b>ID del Gen</b>	7103.0
<b>ID SwissProt</b>	P19075
<b>Inmunógeno</b>	El antisuero se produjo contra el péptido sintetizado derivado de TSPAN8 humano. Rango de AA: 96-145.

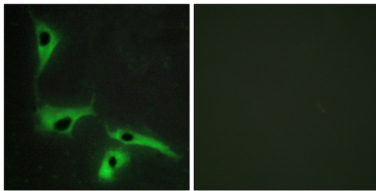
## Antecedentes

La proteína codificada por este gen pertenece a la superfamilia transmembrana 4, también conocida como la familia de las tetraspaninas. La mayoría de estos miembros son proteínas de superficie celular que se caracterizan por la presencia de cuatro dominios hidrofóbicos. Estas proteínas median eventos de transducción de señales que intervienen en la regulación del desarrollo, la activación, el crecimiento y la motilidad celular. Esta proteína codificada es una glicoproteína de superficie celular que se sabe que forma complejos con integrinas. Este gen se expresa en diferentes carcinomas. Se ha descubierto que este gen utiliza sitios de poliadenilación alternativos. [Proporcionado por RefSeq, julio de 2008] Similitud: Pertenece a la familia de las tetraspaninas (TM4SF). Especificidad tisular: Carcinomas gástricos, de colon, rectales y pancreáticos.

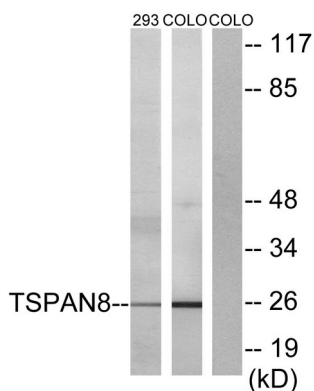
## Área de Investigación

Etiquetas y marcadores celulares; Marcadores de tipo celular; Asociados a tumores; Transducción de señales; Adaptadores; Transmembrana; Cáncer

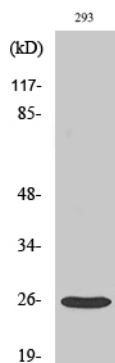
## Datos de Imagen



Análisis de inmunofluorescencia de células HeLa con el anticuerpo TSPAN8. La imagen de la derecha muestra el péptido sintetizado.



Análisis de inmunotransferencia de lisados de células 293 y COLO, utilizando el anticuerpo TSPAN8. El carril derecho está bloqueado con el péptido sintetizado.



Análisis Western Blot de varias células utilizando el anticuerpo policlonal Tetraspanina-8 diluido a 1:1000